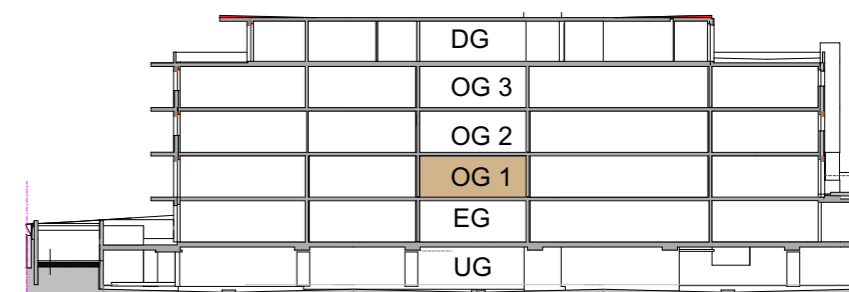


GRUNDRISS OBERGESCHOSS 1 ÜBERSICHT



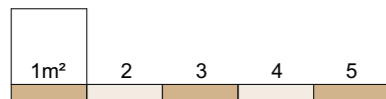
SCHNITT ÜBERSICHT

TOP 06

OBERGESCHOSS 1

wohnnutzfläche 64,7m²

balkon 10,8m²



planänderungen bleiben vorbehalten | leistungsumfang siehe bau&ausstattungsbeschreibung | eingezeichnete küchen, möbel einrichtungsgegenstände & bepflanzungen dienen der illustration und sind im leistungsumfang nicht enthalten | für möbeleinbauten naturmaße nehmen | sämtliche maße sind rohbaumaße | maßtoleranzen bis ±3% möglich | angegebene terrassen-/gartenflächen sind teilweise geböschd und können vom naturmaß differieren | 3D-visualisierung kann abweichen

PROJEKT
ADLERLODGE
MÖSELGASSE 7 | KIRCHBERG

PLANINHALT

WOHNUNGSPLAN

PLANSTAND

VERKAUFSPÄNE

MAßSTAB

1:100 (din A3)

DATUM

24.03.2022

BAUTRÄGER

UBM KIRCHBERG IMMOBILIEN GmbH
PORR STRAßE 1 | 6175 KEMATEN IN TIROL
www.adlerlodge.at
www.ubm-development.com
E-Mail: adler.lodge@ubm-development.com



ARCHITEKT

