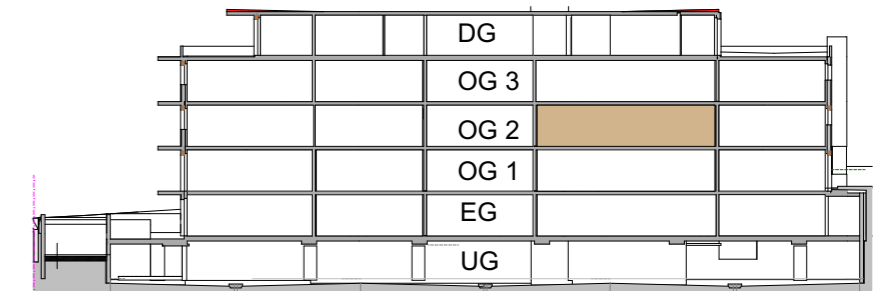


GRUNDRISS OBERGESCHOSS 2 ÜBERSICHT



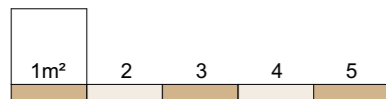
SCHNITT ÜBERSICHT

# TOP 10

OBERGESCHOSS 2

wohnnutzfläche 85,5m<sup>2</sup>

balkon 19,2m<sup>2</sup>



planänderungen bleiben vorbehalten | leistungsumfang siehe bau&ausstattungsbeschreibung | eingezeichnete küchen, möbel einrichtungsgegenstände & bepflanzungen dienen der illustration und sind im leistungsumfang nicht enthalten | für möbeleinbauten naturmaße nehmen | sämtliche maße sind rohbaumaße | maßtoleranzen bis ±3% möglich | angegebene terrassen-/gartenflächen sind teilweise gebösch und können vom naturmaß differieren | 3D-visualisierung kann abweichen

PROJEKT  
**ADLERLODGE**  
MÖSELGASSE 7 | KIRCHBERG

PLANINHALT

WOHNUNGSPLAN

PLANSTAND

VERKAUFSPÄNE

MAßSTAB

1:100 (din A3)

DATUM

24.03.2022

BAUTRÄGER

UBM KIRCHBERG IMMOBILIEN GmbH  
PORR STRAßE 1 | 6175 KEMATEN IN TIROL  
www.adlerlodge.at  
www.ubm-development.com  
E-Mail: adler.lodge@ubm-development.com



ARCHITEKT

**h** **HASELSBERGER ARCHITEKTEN** **zt:**  
Karl-Schönherr-Strasse 25, A - 6300 Wörgl  
T. +43 53 32 72 000, office@h-architekten.at  
www.h-architekten.at, UID-Nr.: ATU 488 83604