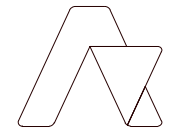
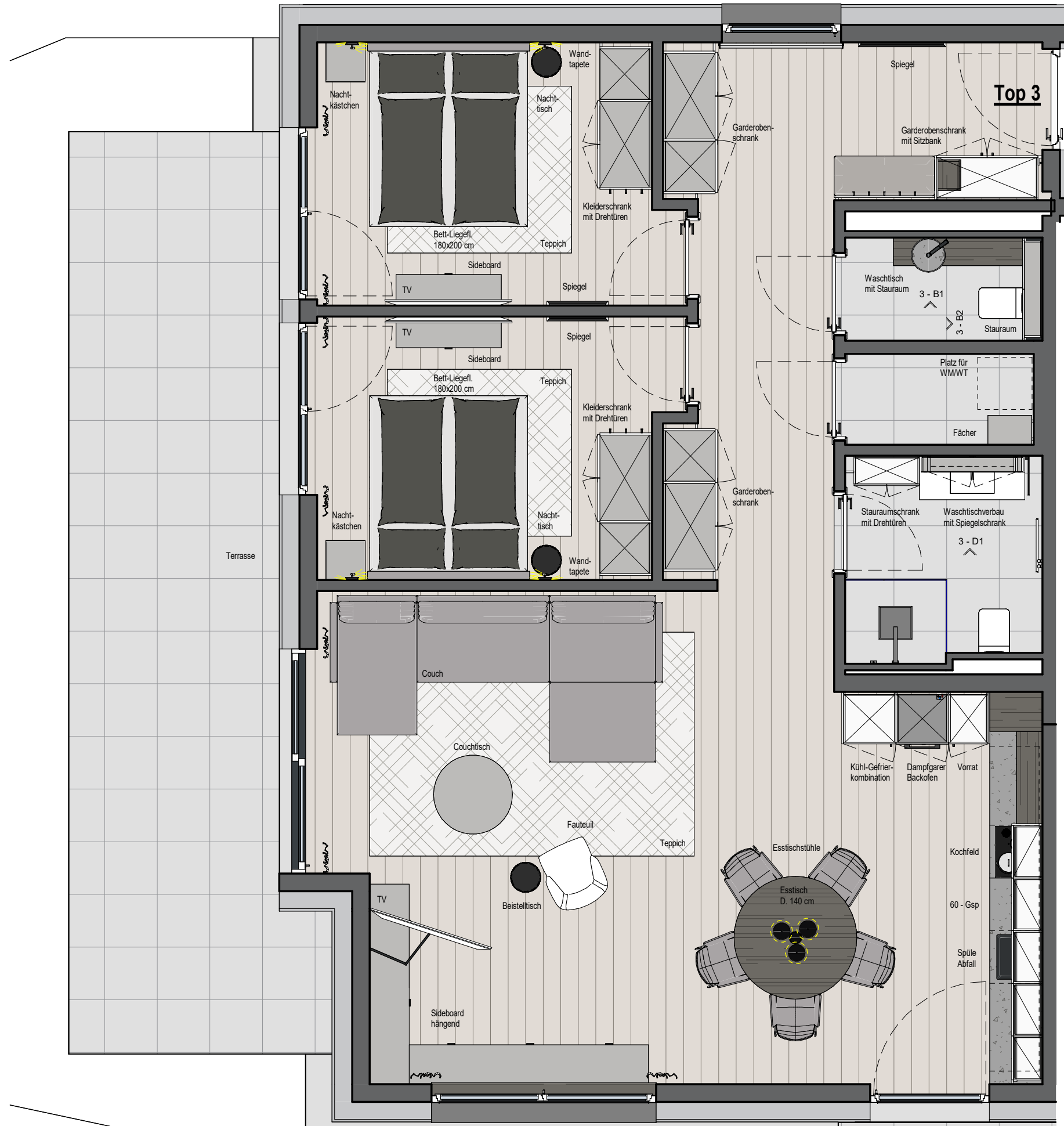


# Konzeptplanung

UBM  
Möselgasse 7-9, 6365 Kirchberg





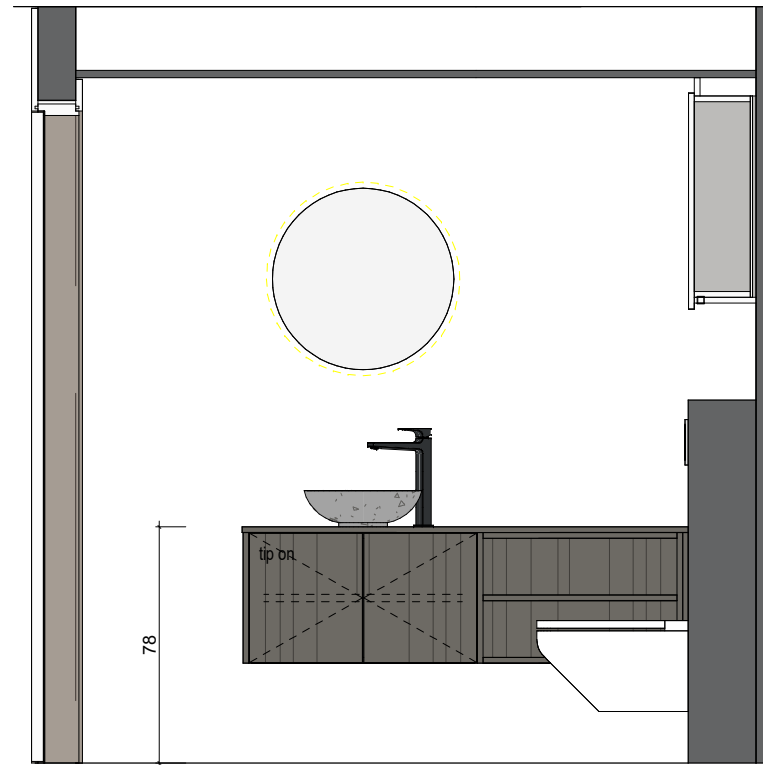
planänderungen bleiben vorbehalten | leistungsumfang siehe bau&ausstattungsbeschreibung | dargestellte küchen, möbel einrichtungsgegenstände & bepflanzungen laut ausstattungsbeschreibung | für möbelembauten naturmaße nehmen | sämtliche maße sind rohbaumaße | maßtoleranzen bis ±3% möglich | angegebene terrassen-/gartenflächen sind teilweise gebösch und können vom naturmaß differieren | 3D-visualisierung kann abweichen

**Kunde:** UBM  
**Projekt:** Adler Lodge  
**Projektort:** Möselgasse 7-9, 6365 Kirchberg

**Planinhalt:** Top 3, GR  
**Planstand:** 2023.11.14  
**Innenarchitekt:** Koidl E.  
**Designer:** Koidl A.

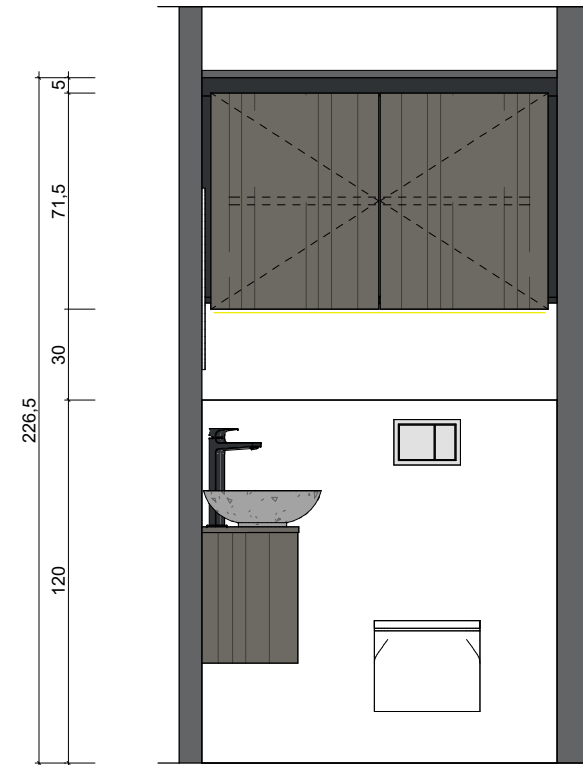
**1 : 50** **AUFSCHNAITER**  
 Almdorf 5, 6380 St. Johann in Tirol  
 +43 5352 624 09, info@aufschneider.com





Waschtischverbau  
mit Stauraum

147,5



Nische darüber  
Stauraum

111,5

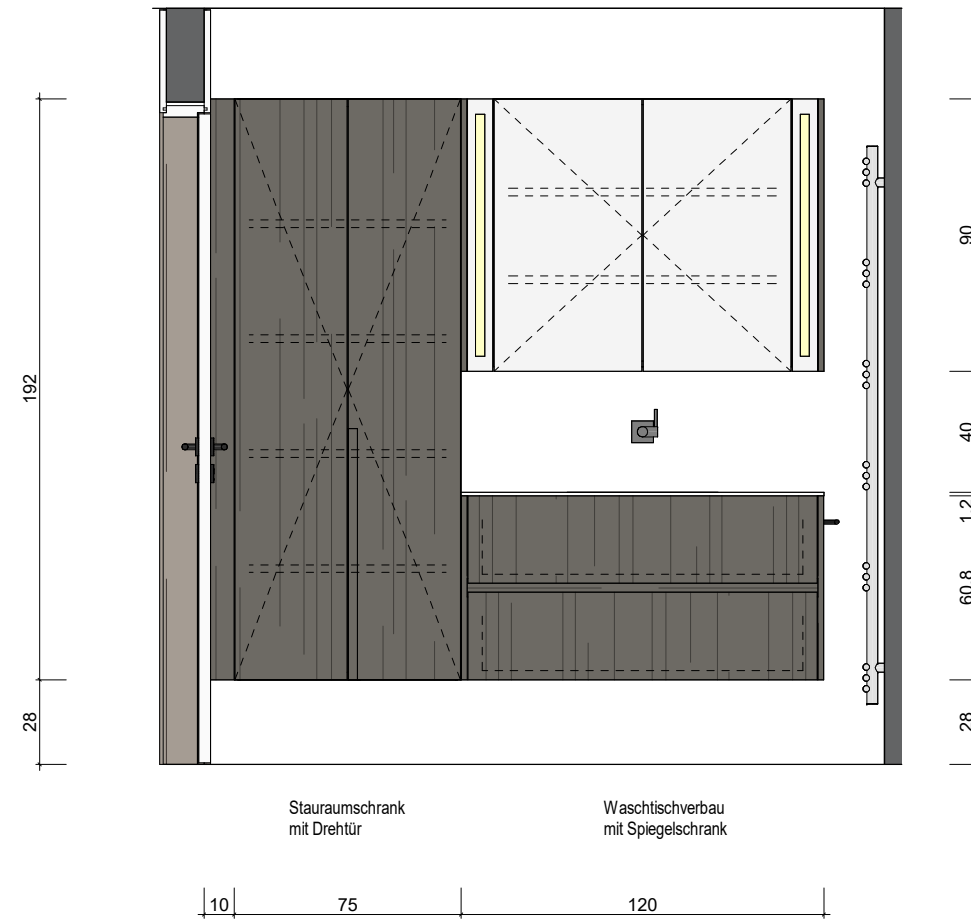
planänderungen bleiben vorbehalten | leistungsumfang siehe bau&ausstattungsbeschreibung | dargestellte küchen, möbel einrichtungsgegenstände & bepflanzen laut ausstattungsbeschreibung | für möbeleinbauten naturmaße nehmen | sämtliche maße sind rohbaumaße | maßtoleranzen bis ±3% möglich | angegebene terrassen-/gartenflächen sind teilweise gebösch und können vom naturmaß differieren | 3D-visualisierung kann abweichen

**Kunde:** UBM  
**Projekt:** Adler Lodge  
**Projektort:** Möselgasse 7-9, 6365 Kirchberg

**Planinhalt:** Top 3, B1 - B2  
**Planstand:** 2023.11.14  
**Innenarchitekt:** Koidl E.  
**Designer:** Koidl A.

**1 : 25 AUFSCHNAITER**  
 Almdorf 5, 6380 St. Johann in Tirol  
 +43 5352 624 09, info@aufschneider.com





planänderungen bleiben vorbehalten | leistungsumfang siehe bau&ausstattungsbeschreibung | dargestellte küchen, möbel einrichtungsgegenstände & bepflanzen laut ausstattungsbeschreibung | für möbeleinbauten naturmaße nehmen | sämtliche maße sind rohbaumaße | maßtoleranzen bis ±3% möglich | angegebene terrassen-/gartenflächen sind teilweise gebösch und können vom naturmaß differieren | 3D-visualisierung kann abweichen

**Kunde:** UBM  
**Projekt:** Adler Lodge  
**Projektort:** Möselgasse 7-9, 6365 Kirchberg

**Planinhalt:** Top 3, D1  
**Planstand:** 2023.11.14  
**Innenarchitekt:** Koidl E.  
**Designer:** Koidl A.

**1 : 25** **AUFSCNAITER**  
 Almdorf 5, 6380 St. Johann in Tirol  
 +43 5352 624 09, info@aufschnaiter.com



# AUFSCHNAITER

Einrichtungshaus  
Tischlerei  
Innenarchitektur  
aufschnaiter.com

---

Aufschnaiter GmbH & Co Kg  
Almdorf 5  
6380 St.Johann in Tirol

+43 (0) 5352 624 09  
info@aufschnaiter.com

---

Hinweis zum Foto: Dieses Foto ist bei einer Google-Suche gefunden worden. Jegliche Rechte sind vorbehalten. Die gezeigten Bilder sind Imagebilder und können in Design und Farbkombination vom eigentlichen Produkt abweichen. Die genaue Beschreibung ist im Angebot festgehalten.

Alle Maße und Angaben in Aufschnaiter Plänen sowie die Übereinstimmung mit den Technikplänen anderer Gewerke sind vor Beginn der Arbeiten von den ausführenden Firmen zu prüfen. Differenzen und Unklarheiten sind sofort dem (der) Bauherrn / Bauleiter / betroffener Firma mitzuteilen. Bedenken gegen die vorgesehene Konstruktion müssen dem zuständigen Bauleiter/ Kunden rechtzeitig schriftlich mitgeteilt werden. Mit der Ausführung der Arbeiten übernehmen die Firmen die Haftung und Gewährleistung hierfür in vollem Umfang.