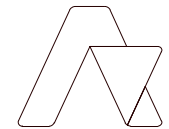
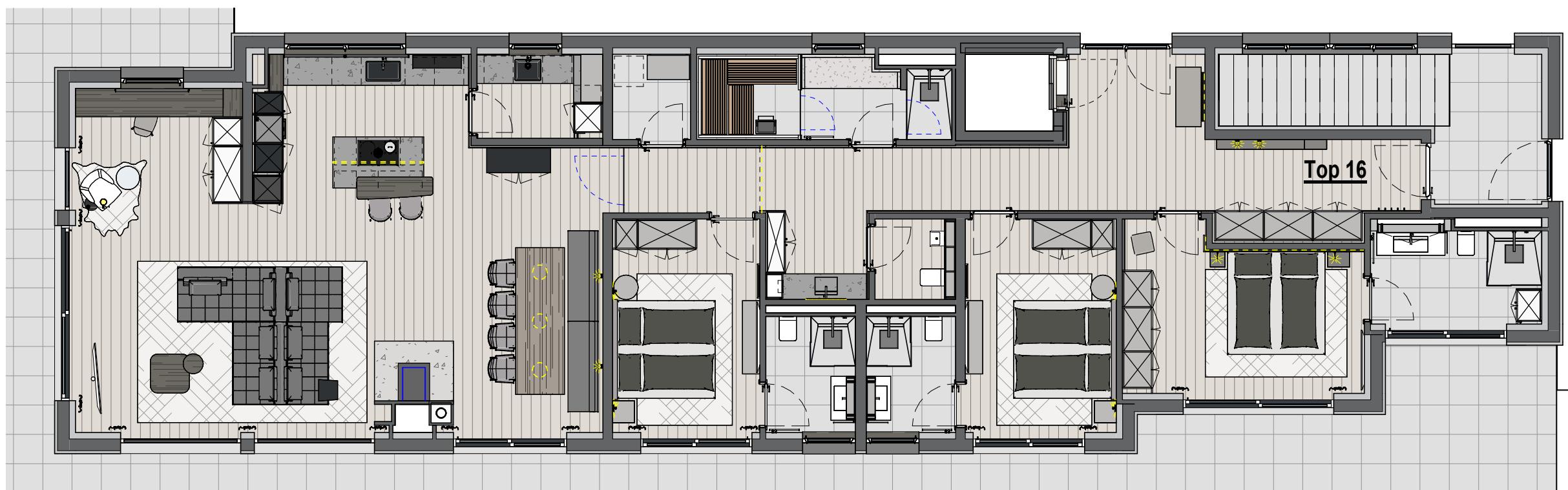


Konzeptplanung

UBM
Möselgasse 7-9, 6365 Kirchberg





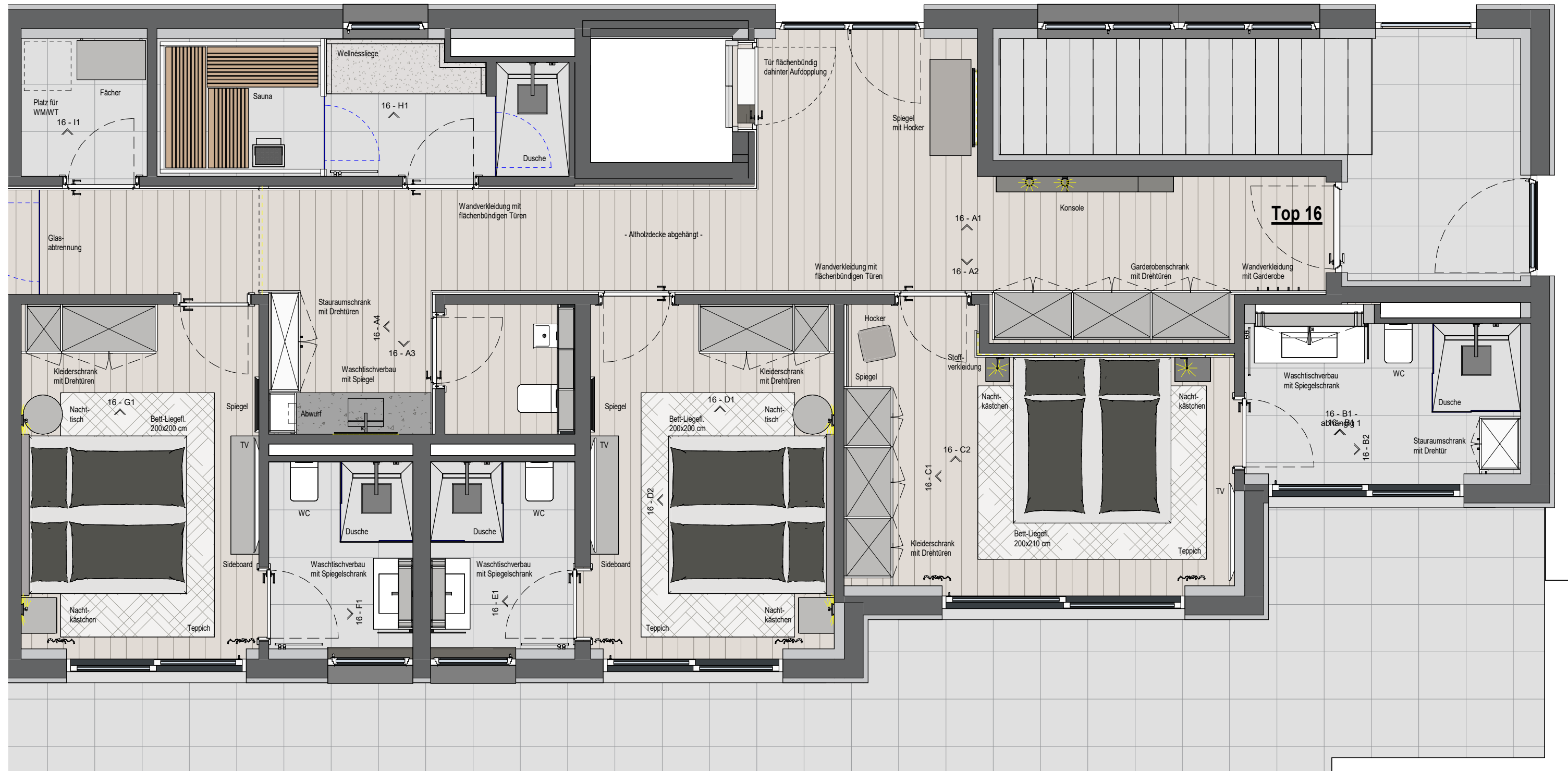
planänderungen bleiben vorbehalten | leistungsumfang siehe bau&ausstattungsbeschreibung | dargestellte küchen, möbel einrichtungsgegenstände & bepflanzen laut ausstattungsbeschreibung | für möbeleinbauten naturmaße nehmen | sämtliche maße sind rohbaumaße | maßtoleranzen bis $\pm 3\%$ möglich | angegebene terrassen-/gartenflächen sind teilweise gebösch und können vom naturmaß differieren | 3D-visualisierung kann abweichen

Kunde: UBM
Projekt: Adler Lodge
Projektort: Möselgasse 7-9, 6365 Kirchberg

Planinhalt: Top 16, GR
Planstand: 2023.11.17
Innenarchitekt: Koidl E.
Designer: Koidl A.

1 : 100 AUFSCHNAITER
Almdorf 5, 6380 St. Johann in Tirol
+43 5352 624 09, info@aufschneider.com





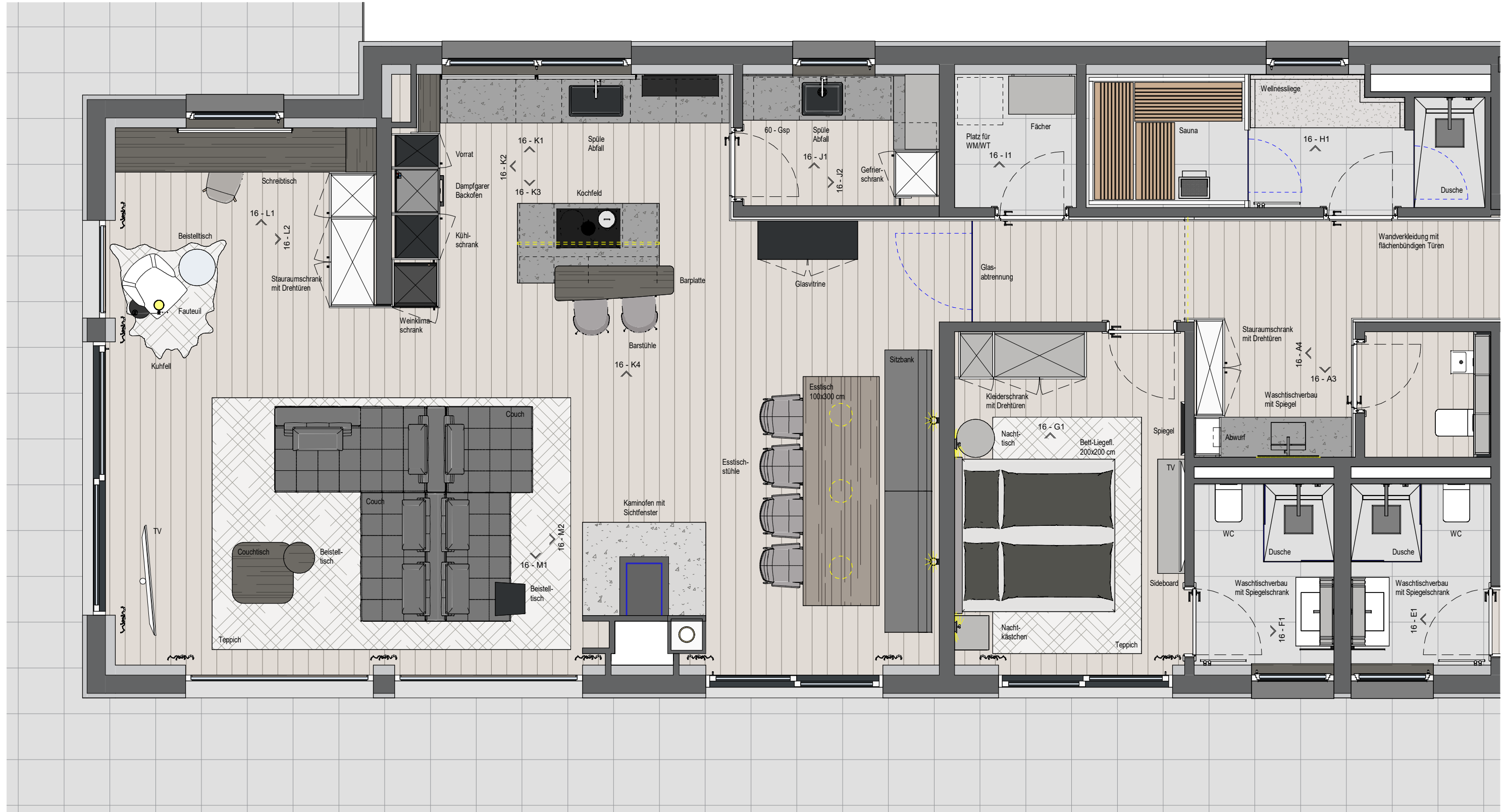
planänderungen bleiben vorbehalten | leistungsumfang siehe bau&ausstattungsbeschreibung | dargestellte küchen, möbel einrichtungsgegenstände & bepflanzen laut ausstattungsbeschreibung | für möbelembauten naturmaße nehmen | sämtliche maße sind rohbaumaße | maßtoleranzen bis ±3% möglich | angegebene terrassen-/gartenflächen sind teilweise gebösch und können vom naturmaß differieren | 3D-visualisierung kann abweichen

Kunde: UBM
Projekt: Adler Lodge
Projektort: Möselgasse 7-9, 6365 Kirchberg

Planinhalt: Top 16, GR rechts 1 : 50
Planstand: 2023.11.17
Innenarchitekt: Koidl E.
Designer: Koidl A.

AUFSCNAITER
 Almdorf 5, 6380 St. Johann in Tirol
 +43 5352 624 09, info@aufschneider.com





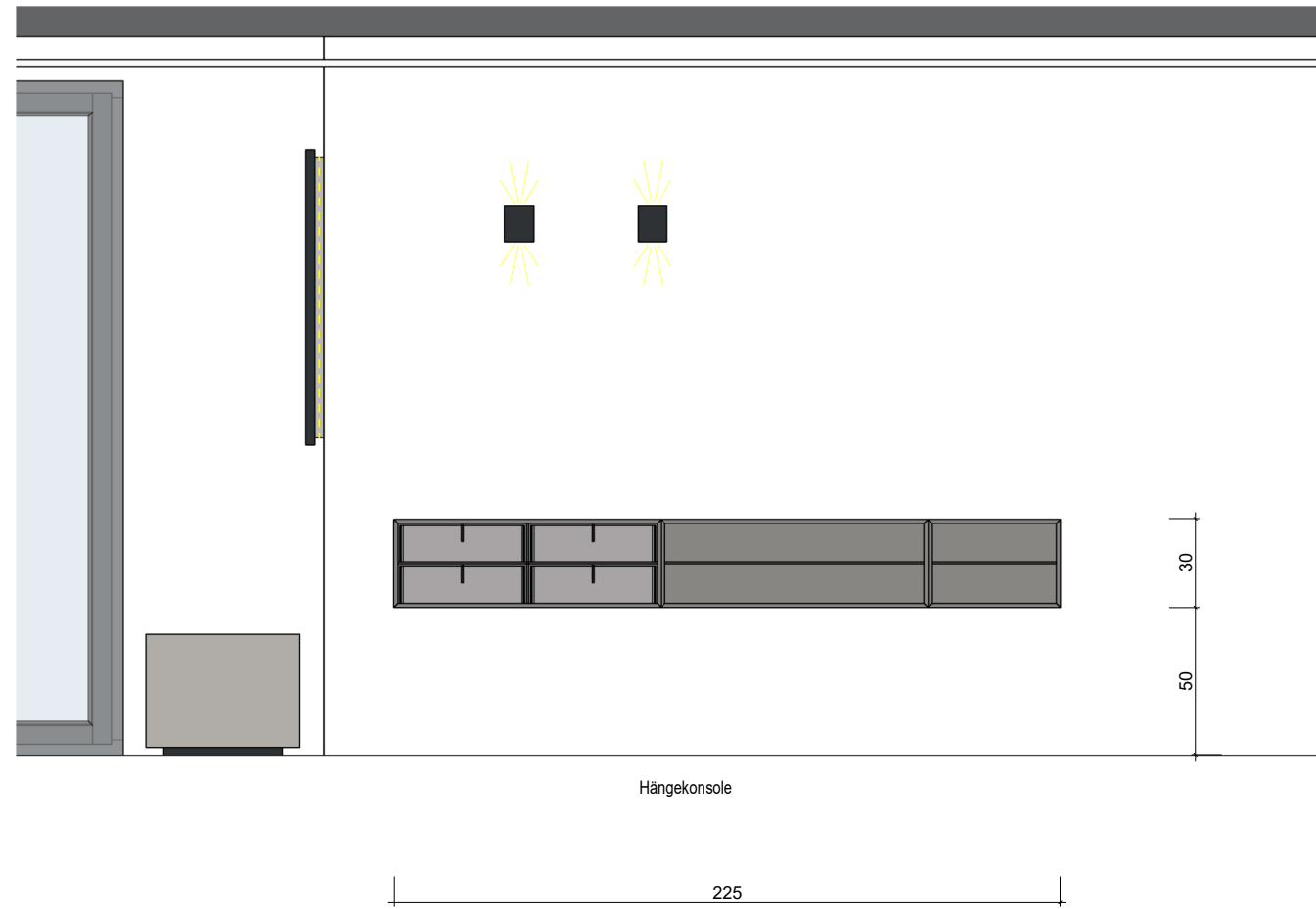
planänderungen bleiben vorbehalten | leistungsumfang siehe bau&ausstattungsbeschreibung | dargestellte küchen, möbel einrichtungsgegenstände & bepflanzen laut ausstattungsbeschreibung | für möbelembauten naturmaße nehmen | sämtliche maße sind rohbaumaße | maßtoleranzen bis ±3% möglich | angegebene terrassen-/gartenflächen sind teilweise gebösch und können vom naturmaß differieren | 3D-visualisierung kann abweichen

Kunde: UBM
Projekt: Adler Lodge
Projektort: Möselgasse 7-9, 6365 Kirchberg

Planinhalt: Top 16 - GR links
Planstand: 2023.11.17
Innenarchitekt: Koidl E.
Designer: Koidl A.

1 : 50 AUFSCHNAITER
 Almdorf 5, 6380 St. Johann in Tirol
 +43 5352 624 09, info@aufschneider.com





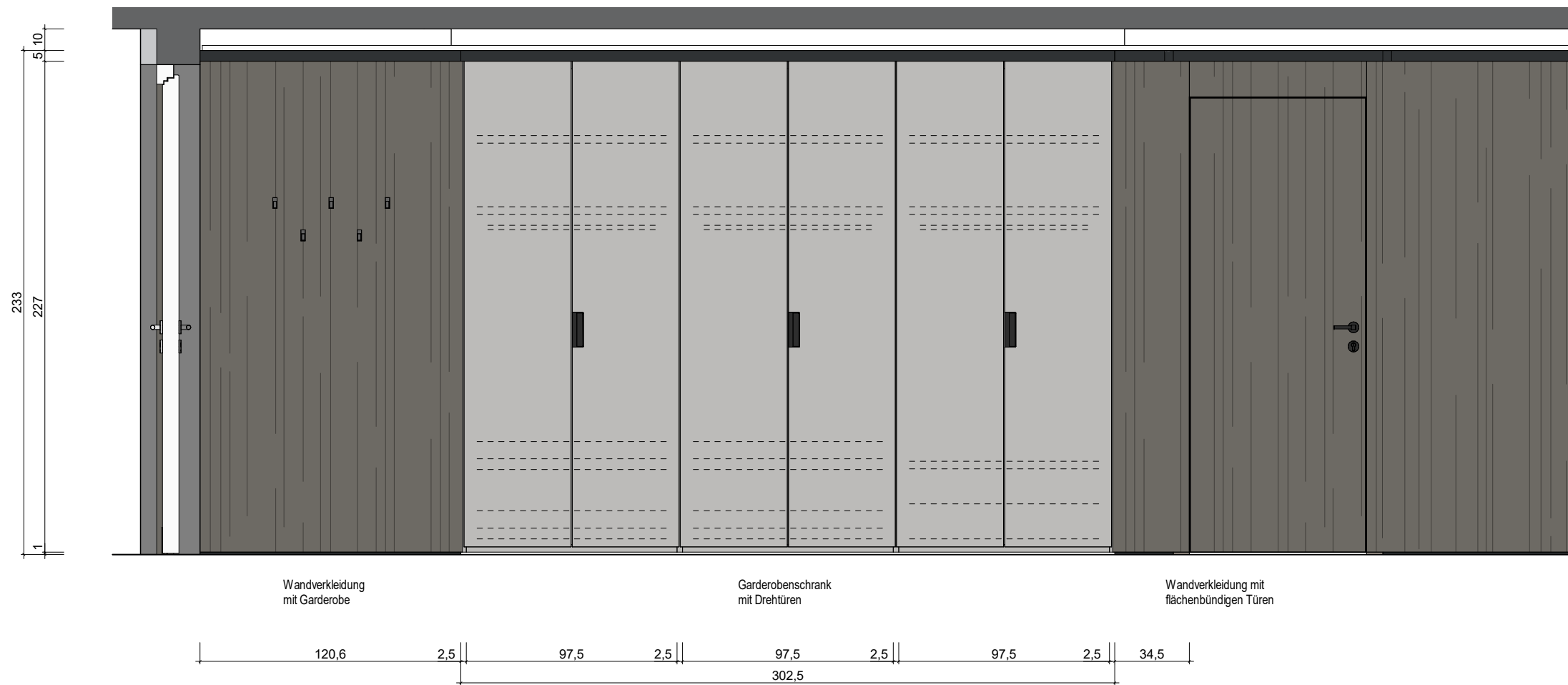
planänderungen bleiben vorbehalten | leistungsumfang siehe bau&ausstattungsbeschreibung | dargestellte küchen, möbel einrichtungsgegenstände & bepflanzen laut ausstattungsbeschreibung | für möbeleinbauten naturmaße nehmen | sämtliche maße sind rohbaumaße | maßtoleranzen bis ±3% möglich | angegebene terrassen-/gartenflächen sind teilweise geböschd und können vom naturmaß differieren | 3D-visualisierung kann abweichen

Kunde: UBM
Projekt: Adler Lodge
Projektort: Möselgasse 7-9, 6365 Kirchberg

Planinhalt: Top 16, A1
Planstand: 2023.11.17
Innenarchitekt: Koidl E.
Designer: Koidl A.

1 : 25 **AUFSCHNAITER**
 Almdorf 5, 6380 St. Johann in Tirol
 +43 5352 624 09, info@aufschneider.com





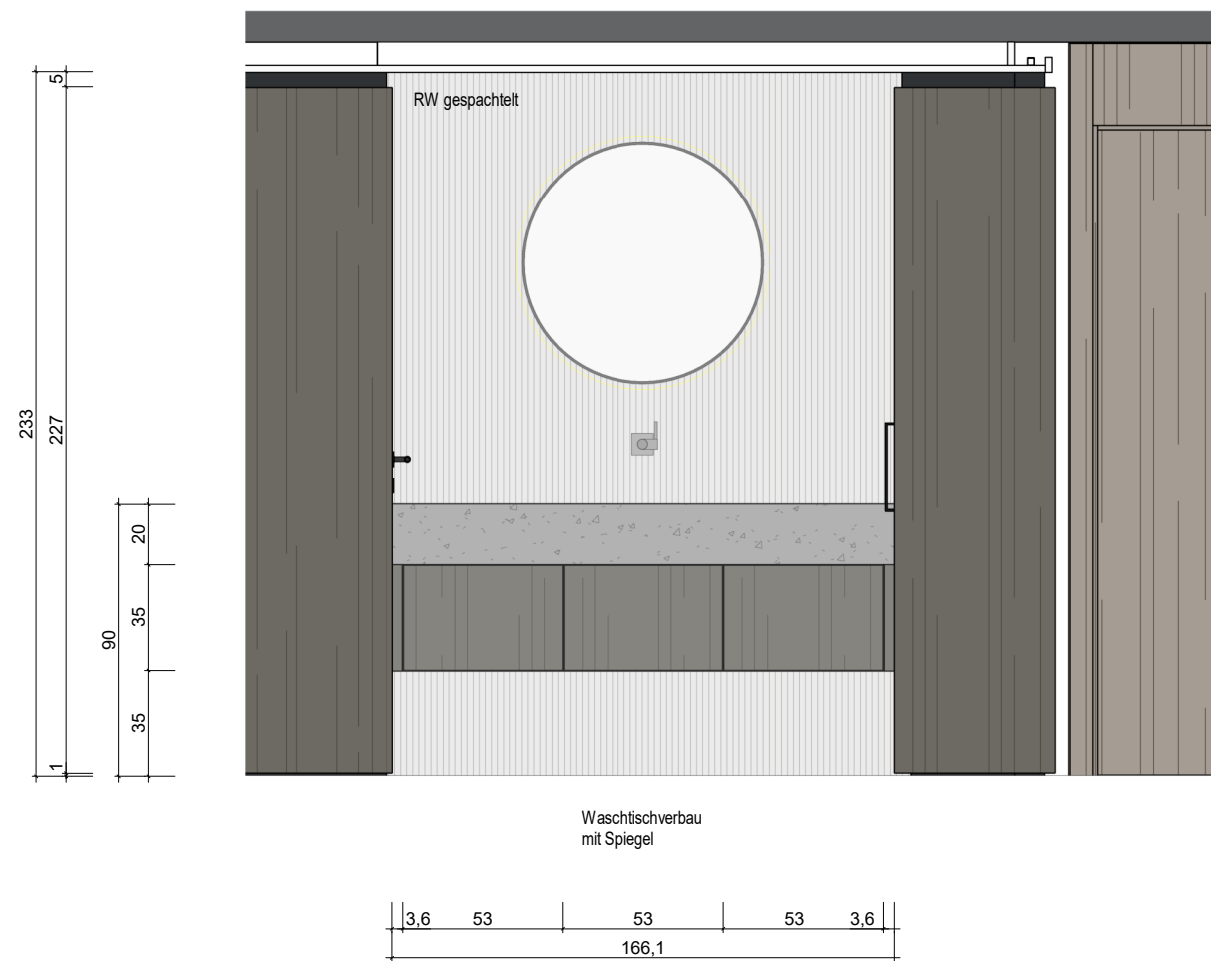
planänderungen bleiben vorbehalten | leistungsumfang siehe bau&ausstattungsbeschreibung | dargestellte küchen, möbel einrichtungsgegenstände & bepflanzen laut ausstattungsbeschreibung | für möbeleinbauten naturmaße nehmen | sämtliche maße sind rohbaumaße | maßtoleranzen bis ±3% möglich | angegebene terrassen-/gartenflächen sind teilweise gebösch und können vom naturmaß differieren | 3D-visualisierung kann abweichen

Kunde: UBM
Projekt: Adler Lodge
Projektort: Möselgasse 7-9, 6365 Kirchberg

Planinhalt: Top 16, A2
Planstand: 2023.11.17
Innenarchitekt: Koidl E.
Designer: Koidl A.

1 : 25 **AUFSCHNAITER**
 Almdorf 5, 6380 St. Johann in Tirol
 +43 5352 624 09, info@aufschneider.com





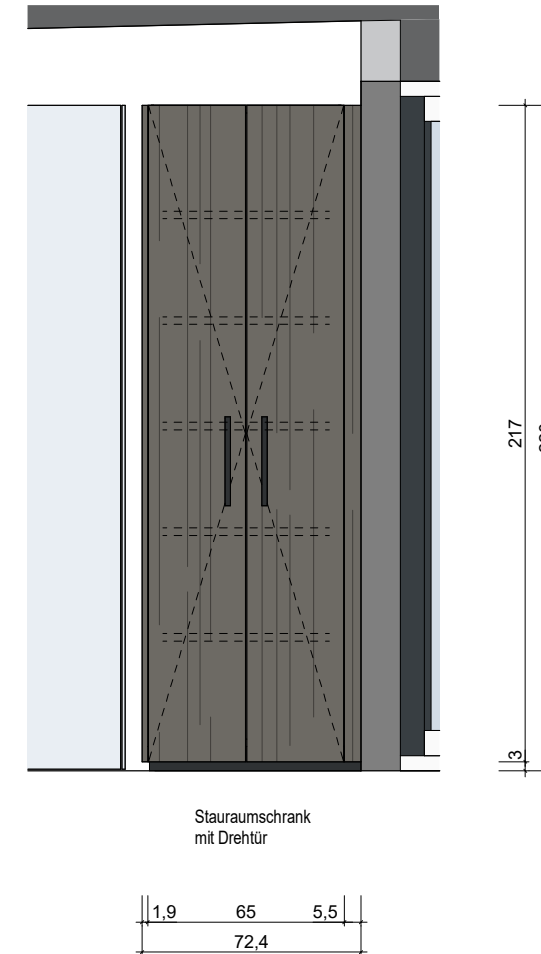
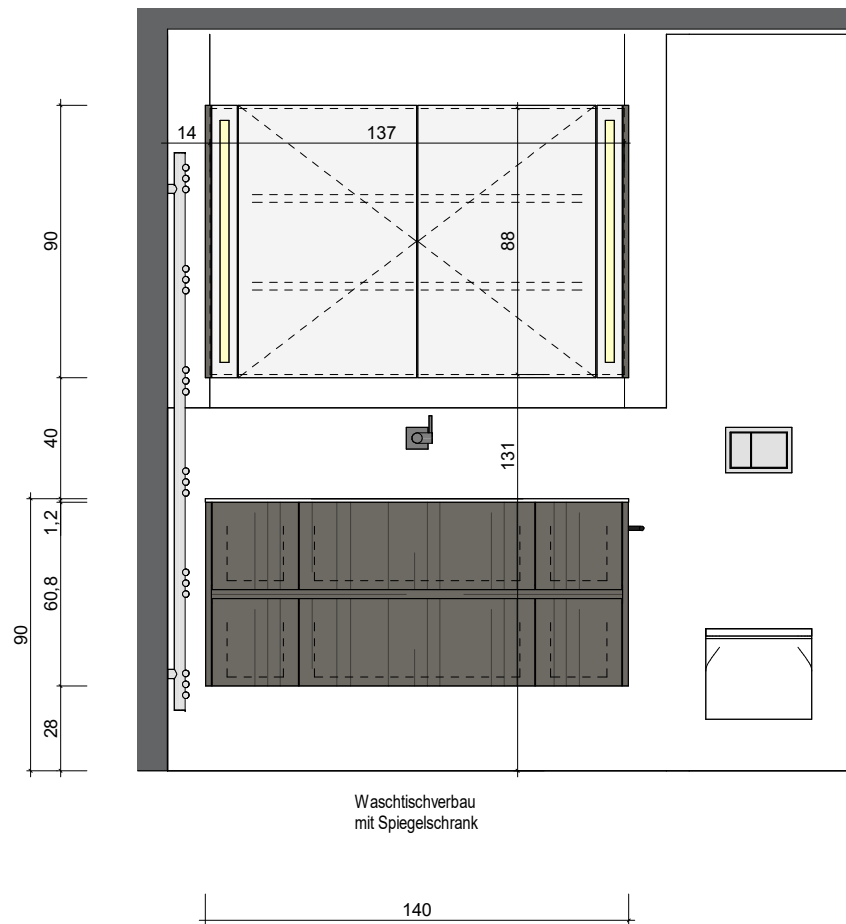
planänderungen bleiben vorbehalten | leistungsumfang siehe bau&ausstattungsbeschreibung | dargestellte küchen, möbel einrichtungsgegenstände & bepflanzen laut ausstattungsbeschreibung | für möbeleinbauten naturmaße nehmen | sämtliche maße sind rohbaumaße | maßtoleranzen bis ±3% möglich | angegebene terrassen-/gartenflächen sind teilweise gebösch und können vom naturmaß differieren | 3D-visualisierung kann abweichen

Kunde: UBM
Projekt: Adler Lodge
Projektort: Möselgasse 7-9, 6365 Kirchberg

Planinhalt: Top 16, A3 - A4
Planstand: 2023.11.17
Innenarchitekt: Koidl E.
Designer: Koidl A.

1 : 25
AUFSCHNAITER
 Almdorf 5, 6380 St. Johann in Tirol
 +43 5352 624 09, info@aufschneider.com





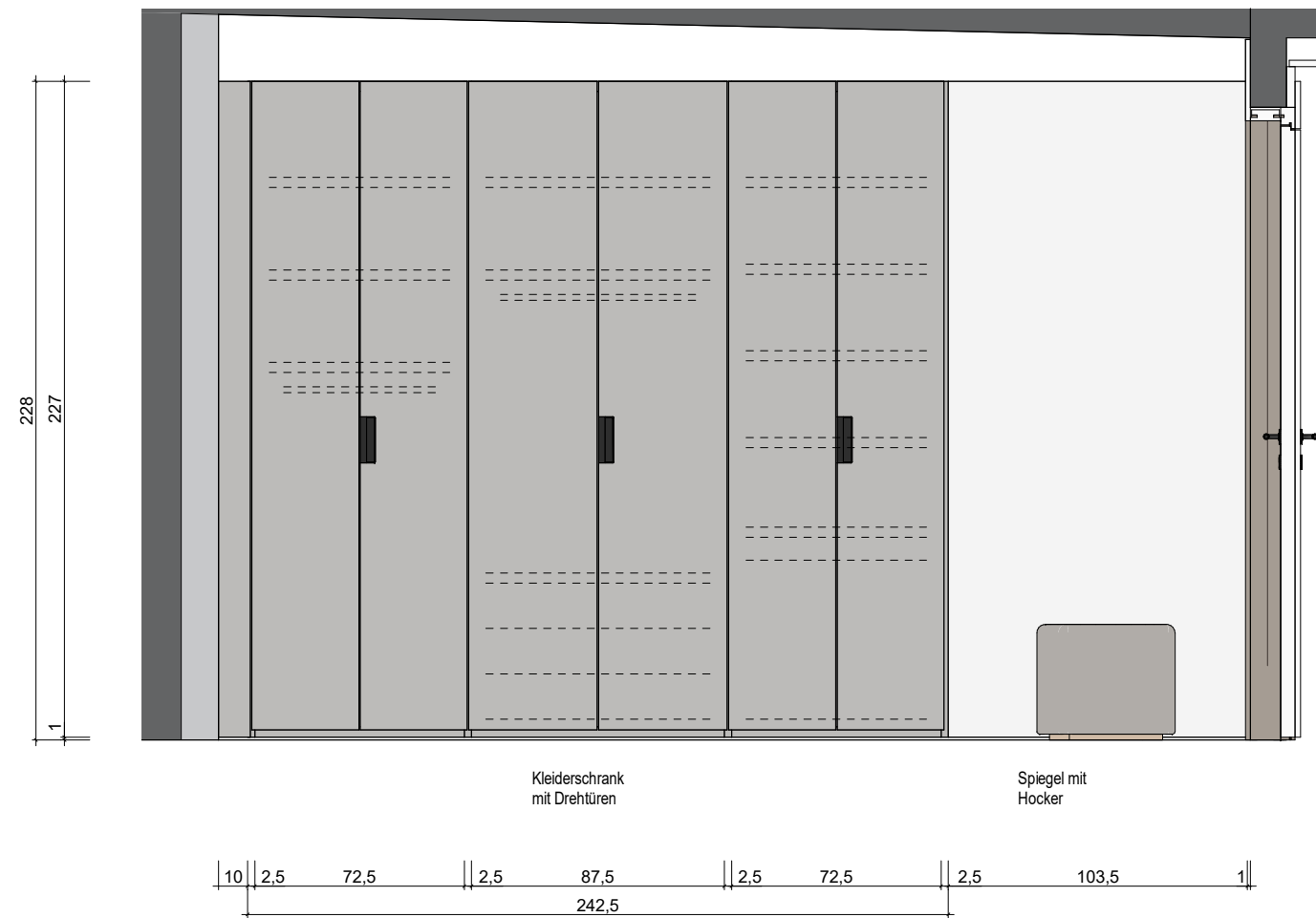
planänderungen bleiben vorbehalten | leistungsumfang siehe bau&ausstattungsbeschreibung | dargestellte küchen, möbel einrichtungsgegenstände & bepflanzen laut ausstattungsbeschreibung | für möbeleinbauten naturmaße nehmen | sämtliche maße sind rohbaumaße | maßtoleranzen bis ±3% möglich | angegebene terrassen-/gartenflächen sind teilweise gebösch und können vom naturmaß differieren | 3D-visualisierung kann abweichen

Kunde: UBM
Projekt: Adler Lodge
Projektort: Möselgasse 7-9, 6365 Kirchberg

Planinhalt: Top 16, B1 - B2
Planstand: 2023.11.17
Innenarchitekt: Koidl E.
Designer: Koidl A.

1 : 25 AUFSCHNAITER
 Almdorf 5, 6380 St. Johann in Tirol
 +43 5352 624 09, info@aufschneider.com





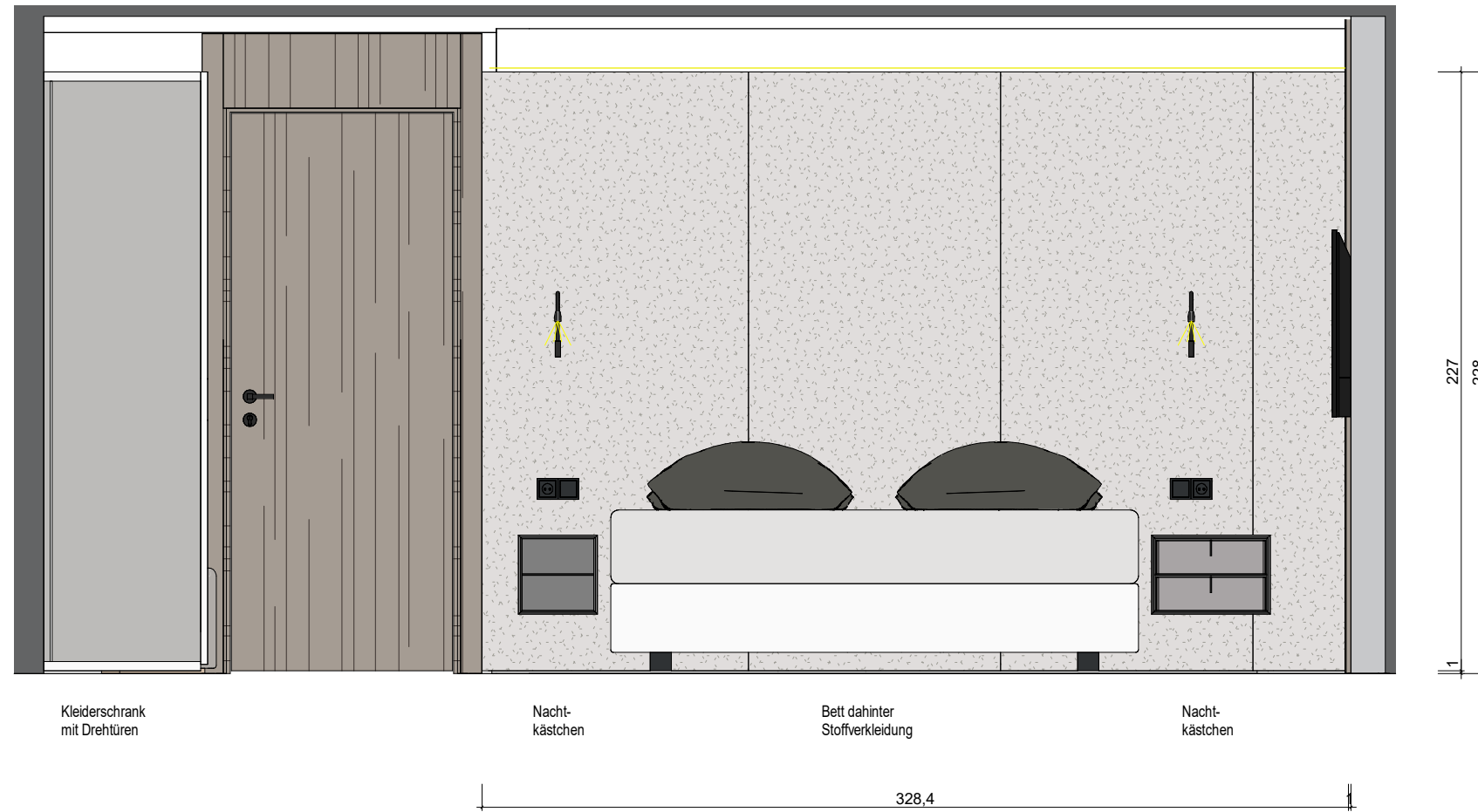
planänderungen bleiben vorbehalten | leistungsumfang siehe bau&ausstattungsbeschreibung | dargestellte küchen, möbel einrichtungsgegenstände & bepflanzen laut ausstattungsbeschreibung | für möbeleinbauten naturmaße nehmen | sämtliche maße sind rohbaumaße | maßtoleranzen bis ±3% möglich | angegebene terrassen-/gartenflächen sind teilweise geböschd und können vom naturmaß differieren | 3D-visualisierung kann abweichen

Kunde: UBM
Projekt: Adler Lodge
Projektort: Möselgasse 7-9, 6365 Kirchberg

Planinhalt: Top 16, C1
Planstand: 2023.11.17
Innenarchitekt: Koidl E.
Designer: Koidl A.

1 : 25 **AUFSCHNAITER**
 Almdorf 5, 6380 St. Johann in Tirol
 +43 5352 624 09, info@aufschneider.com





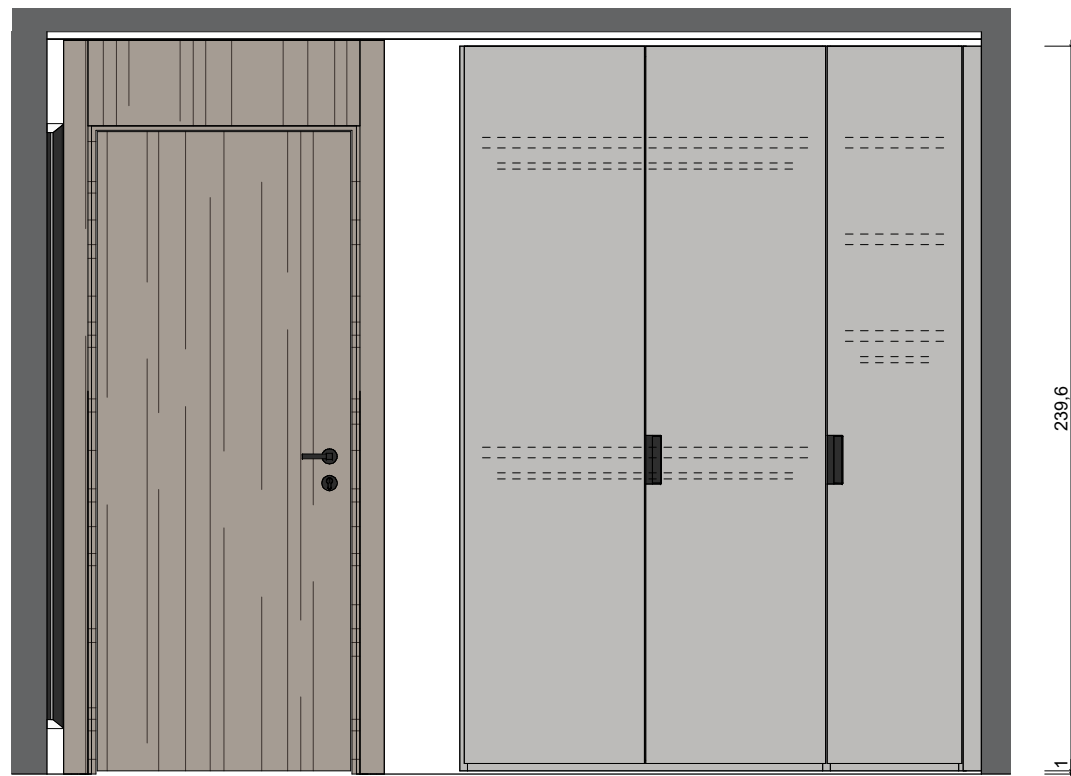
planänderungen bleiben vorbehalten | leistungsumfang siehe bau&ausstattungsbeschreibung | dargestellte küchen, möbel einrichtungsgegenstände & bepflanzen laut ausstattungsbeschreibung | für möbeleinbauten naturmaße nehmen | sämtliche maße sind rohbaumaße | maßtoleranzen bis ±3% möglich | angegebene terrassen-/gartenflächen sind teilweise gebösch und können vom naturmaß differieren | 3D-visualisierung kann abweichen

Kunde: UBM
Projekt: Adler Lodge
Projektort: Möselgasse 7-9, 6365 Kirchberg

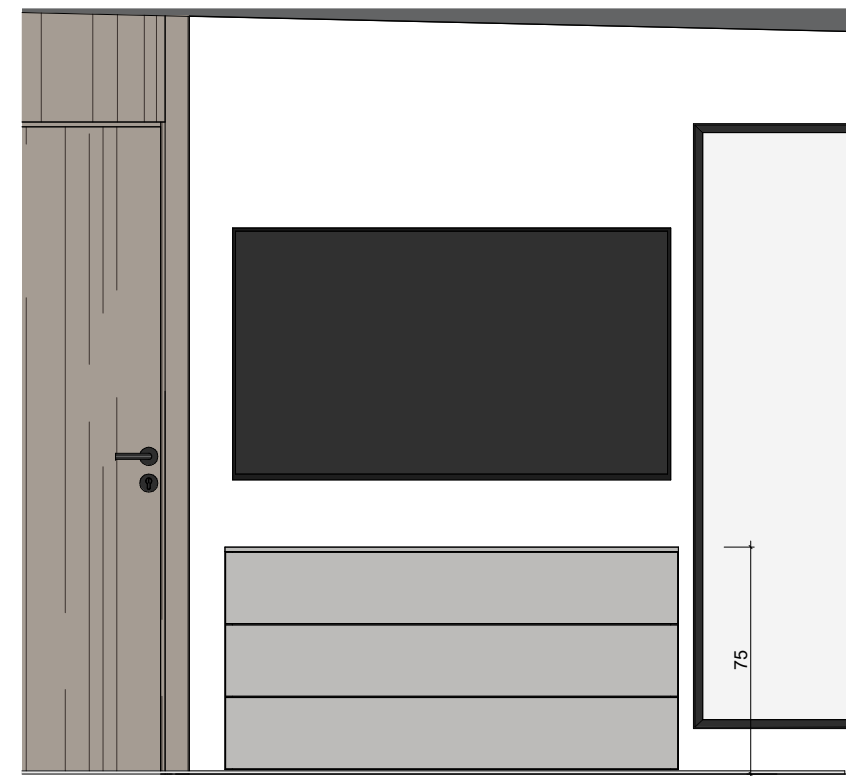
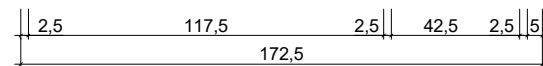
Planinhalt: Top 16, C2
Planstand: 2023.11.17
Innenarchitekt: Koidl E.
Designer: Koidl A.

1 : 25 AUFSCHNAITER
 Almdorf 5, 6380 St. Johann in Tirol
 +43 5352 624 09, info@aufschneider.com





Kleiderschrank
mit Drehtür



Ladenkommode



planänderungen bleiben vorbehalten | leistungsumfang siehe bau&ausstattungsbeschreibung | dargestellte küchen, möbel einrichtungsgegenstände & bepflanzen laut ausstattungsbeschreibung | für möbeleinbauten naturmaße nehmen | sämtliche maße sind rohbaumaße | maßtoleranzen bis ±3% möglich | angegebene terrassen-/gartenflächen sind teilweise gebösch und können vom naturmaß differieren | 3D-visualisierung kann abweichen

Kunde: UBM
Projekt: Adler Lodge
Projektort: Möselgasse 7-9, 6365 Kirchberg

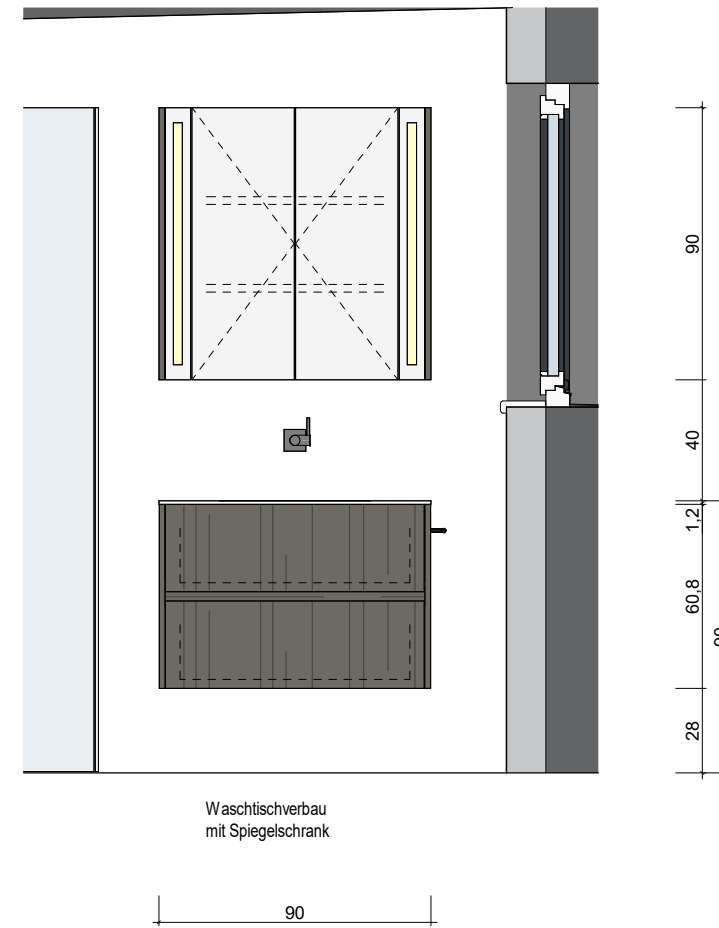
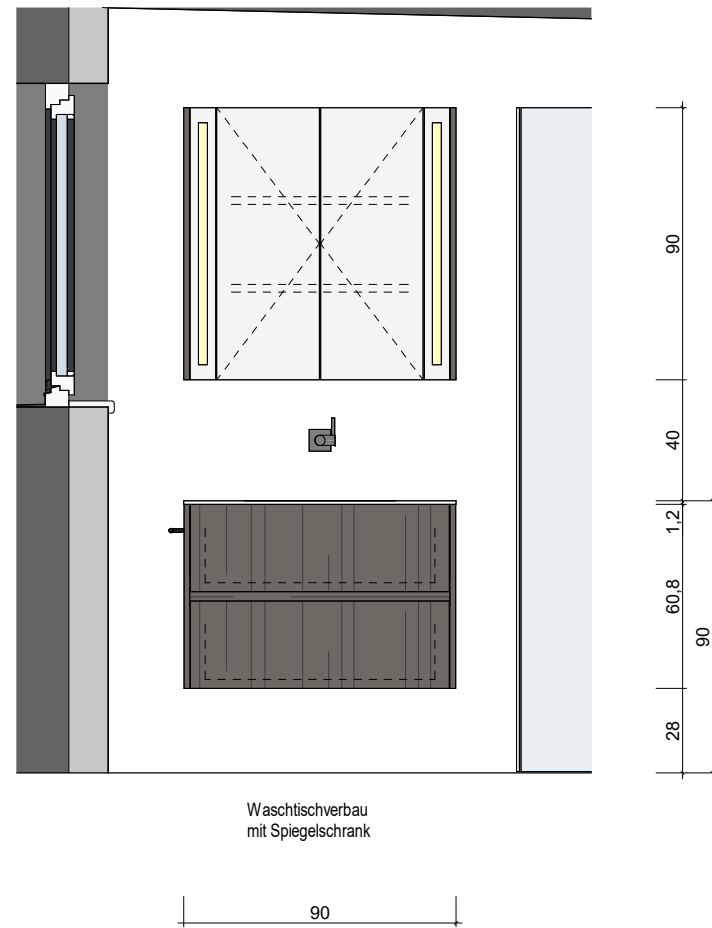
Planinhalt: Top 16, D1 - D2
Planstand: 2023.11.17
Innenarchitekt: Koidl E.
Designer: Koidl A.

1 : 25

AUFSCHNAITER

Almdorf 5, 6380 St. Johann in Tirol
 +43 5352 624 09, info@aufschneider.com





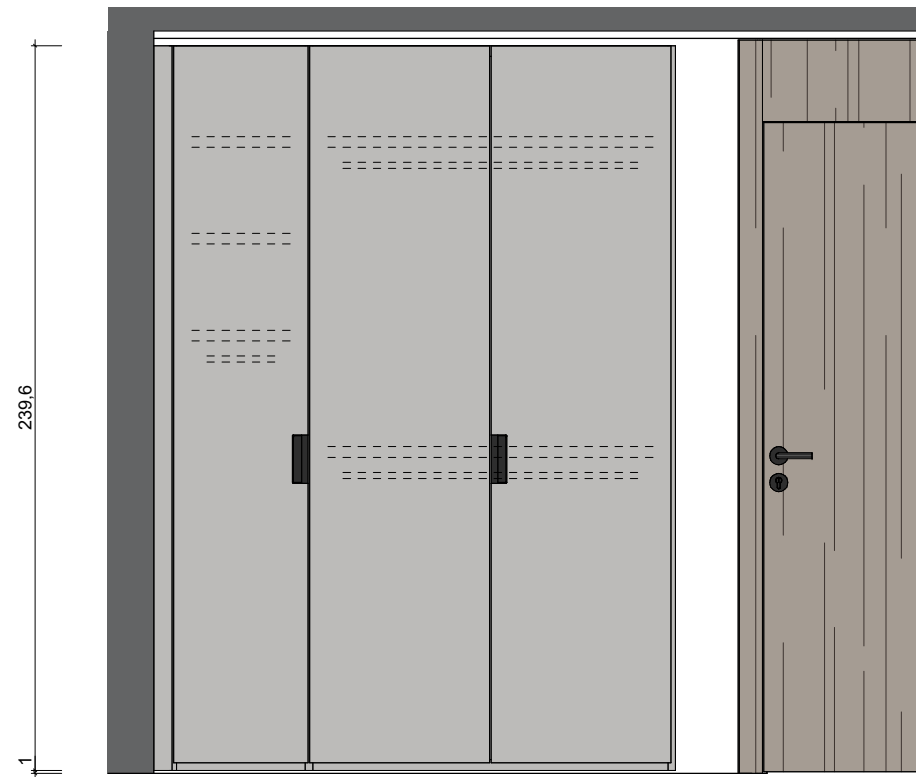
planänderungen bleiben vorbehalten | leistungsumfang siehe bau&ausstattungsbeschreibung | dargestellte küchen, möbel einrichtungsgegenstände & bepflanzen laut ausstattungsbeschreibung | für möbeleinbauten naturmaße nehmen | sämtliche maße sind rohbaumaße | maßtoleranzen bis ±3% möglich | angegebene terrassen-/gartenflächen sind teilweise geböschd und können vom naturmaß differieren | 3D-visualisierung kann abweichen

Kunde: UBM
Projekt: Adler Lodge
Projektort: Möselgasse 7-9, 6365 Kirchberg

Planinhalt: Top 16, E1, F1
Planstand: 2023.11.17
Innenarchitekt: Koidl E.
Designer: Koidl A.

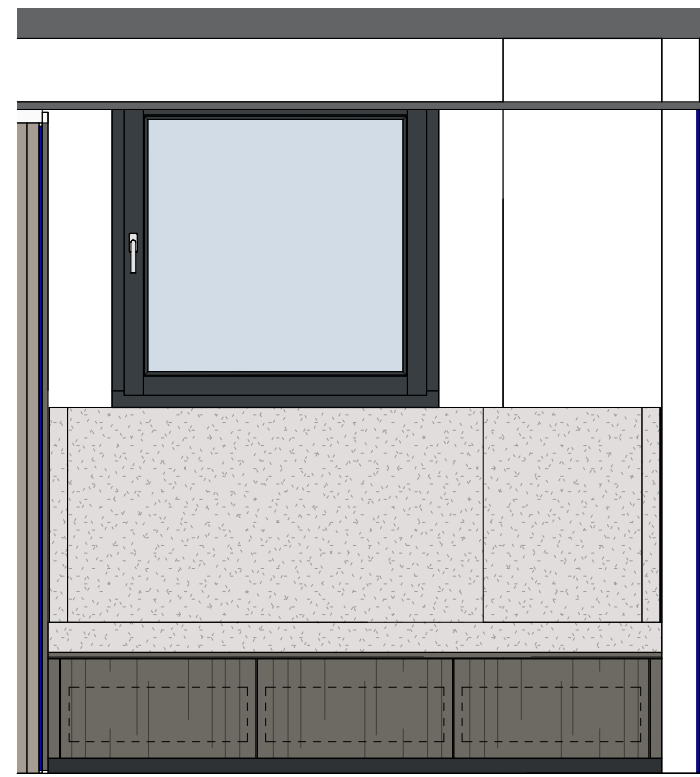
1 : 25 **AUFSCHNAITER**
 Almdorf 5, 6380 St. Johann in Tirol
 +43 5352 624 09, info@aufschneider.com





Kleiderschrank
mit Drehtür

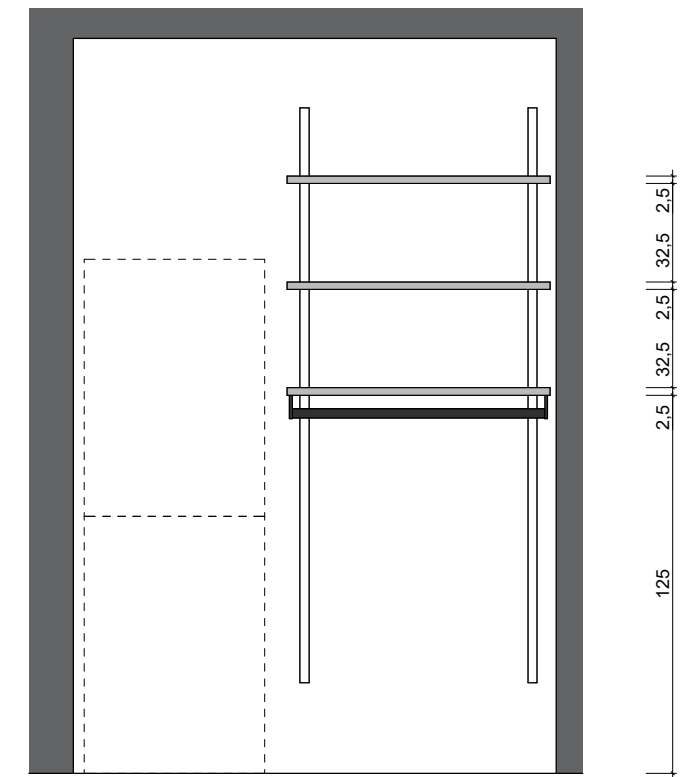
5 | 2,5 | 42,5 | 2,5 | 117,5 | 2,5 |
172,5



Wellnessliege
mit Stauraum

3,8 | 195,4 | 3,8 |
203

5 | 33,1 | 1,9 | 10 | 50 | 71



Platz für WM/WT

Stauraum
Fächer

87

2,5 | 32,5 | 2,5 | 32,5 | 2,5 | 125

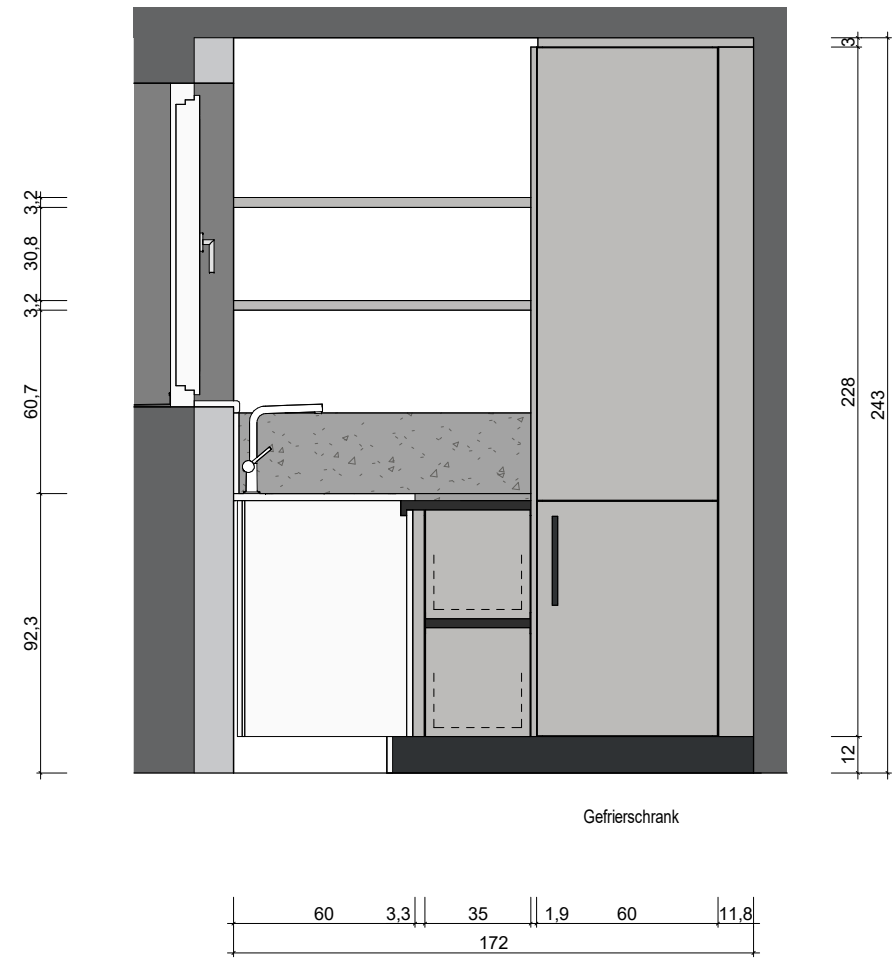
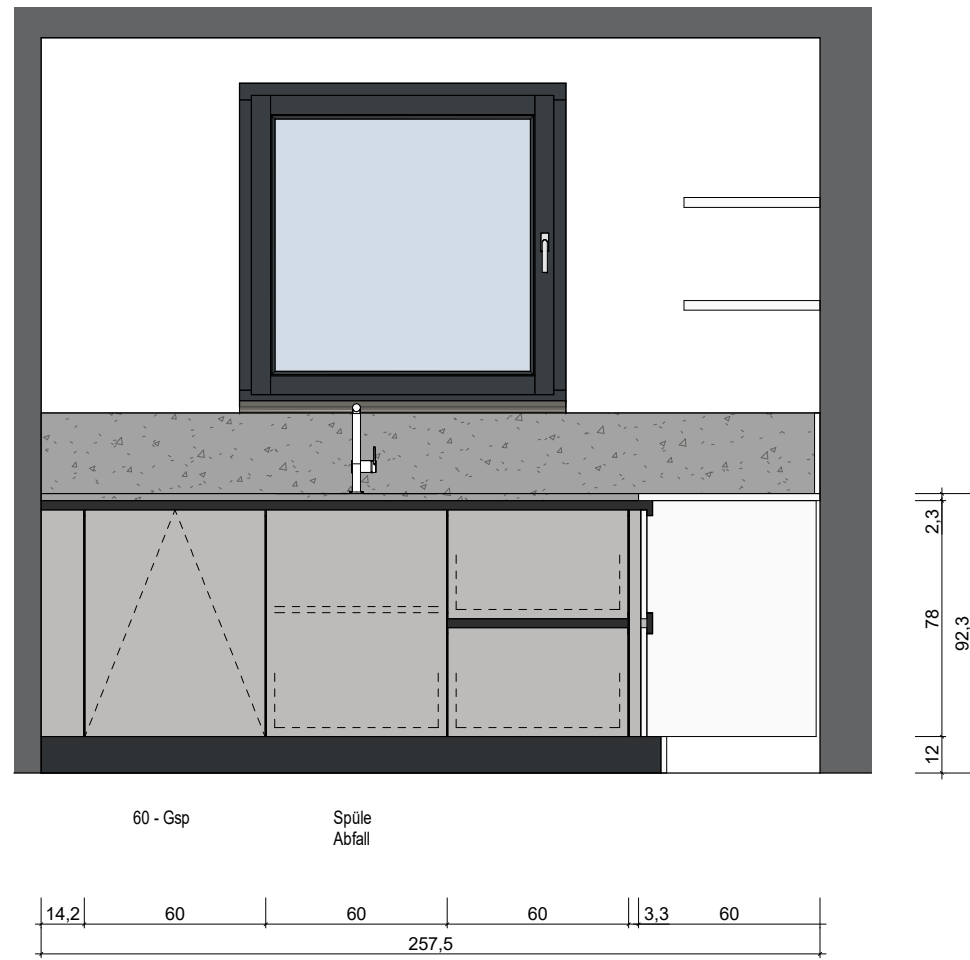
planänderungen bleiben vorbehalten | leistungsumfang siehe bau&ausstattungsbeschreibung | dargestellte küchen, möbel einrichtungsgegenstände & bepflanzen laut ausstattungsbeschreibung | für möbeleinbauten naturmaße nehmen | sämtliche maße sind rohbaumaße | maßtoleranzen bis ±3% möglich | angegebene terrassen-/gartenflächen sind teilweise gebösch und können vom naturmaß differieren | 3D-visualisierung kann abweichen

Kunde: UBM
Projekt: Adler Lodge
Projektort: Möselgasse 7-9, 6365 Kirchberg

Planinhalt: Top 16, G1, H1, I1 1 : 25
Planstand: 2023.11.17
Innenarchitekt: Koidl E.
Designer: Koidl A.

AUFSCHNAITER
Almdorf 5, 6380 St. Johann in Tirol
+43 5352 624 09, info@aufschneider.com





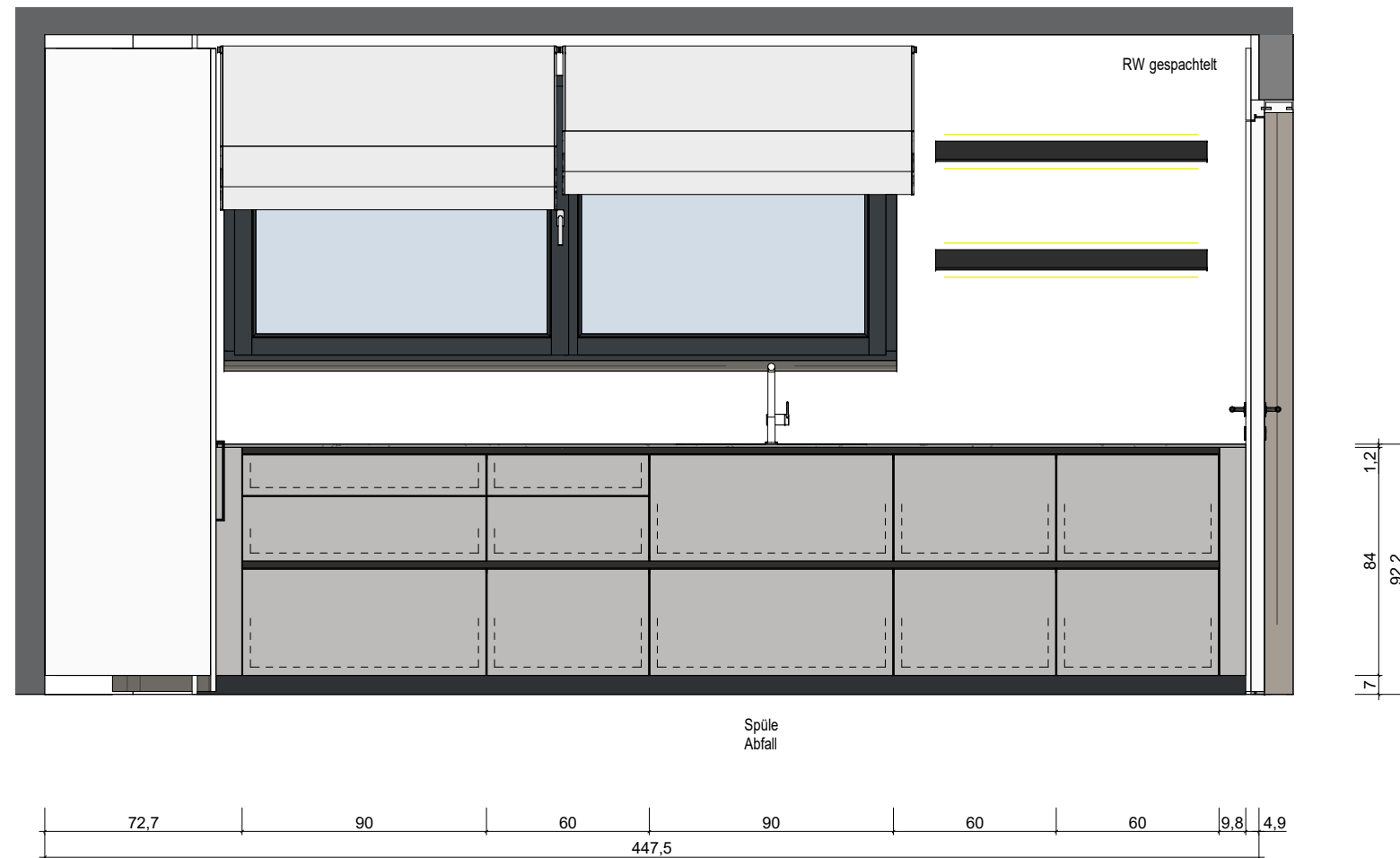
planänderungen bleiben vorbehalten | leistungsumfang siehe bau&ausstattungsbeschreibung | dargestellte küchen, möbel einrichtungsgegenstände & bepflanzen laut ausstattungsbeschreibung | für möbeleinbauten naturmaße nehmen | sämtliche maße sind rohbaumaße | maßtoleranzen bis ±3% möglich | angegebene terrassen-/gartenflächen sind teilweise geböschd und können vom naturmaß differieren | 3D-visualisierung kann abweichen

Kunde: UBM
Projekt: Adler Lodge
Projektort: Möselgasse 7-9, 6365 Kirchberg

Planinhalt: Top 16, J1 - J2
Planstand: 2023.11.17
Innenarchitekt: Koidl E.
Designer: Koidl A.

1 : 25 **AUFSCHNAITER**
 Almdorf 5, 6380 St. Johann in Tirol
 +43 5352 624 09, info@aufschneider.com





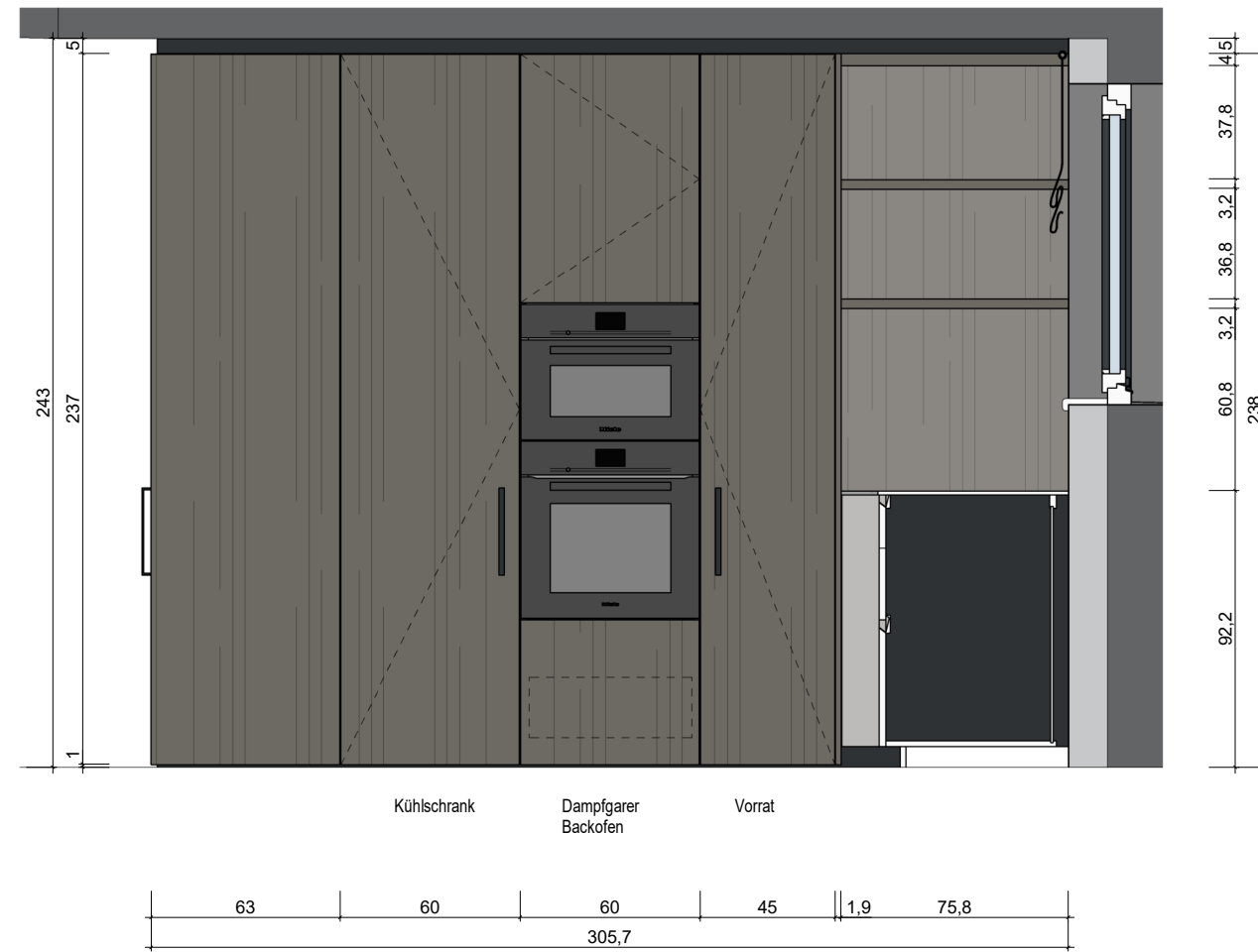
planänderungen bleiben vorbehalten | leistungsumfang siehe bau&ausstattungsbeschreibung | dargestellte küchen, möbel einrichtungsgegenstände & bepflanzen laut ausstattungsbeschreibung | für möbeleinbauten naturmaße nehmen | sämtliche maße sind rohbaumaße | maßtoleranzen bis ±3% möglich | angegebene terrassen-/gartenflächen sind teilweise geböschd und können vom naturmaß differieren | 3D-visualisierung kann abweichen

Kunde: UBM
Projekt: Adler Lodge
Projektort: Möselgasse 7-9, 6365 Kirchberg

Planinhalt: Top 16, K1
Planstand: 2023.11.17
Innenarchitekt: Koidl E.
Designer: Koidl A.

1 : 25 **AUFSCHNAITER**
 Almdorf 5, 6380 St. Johann in Tirol
 +43 5352 624 09, info@aufschneider.com





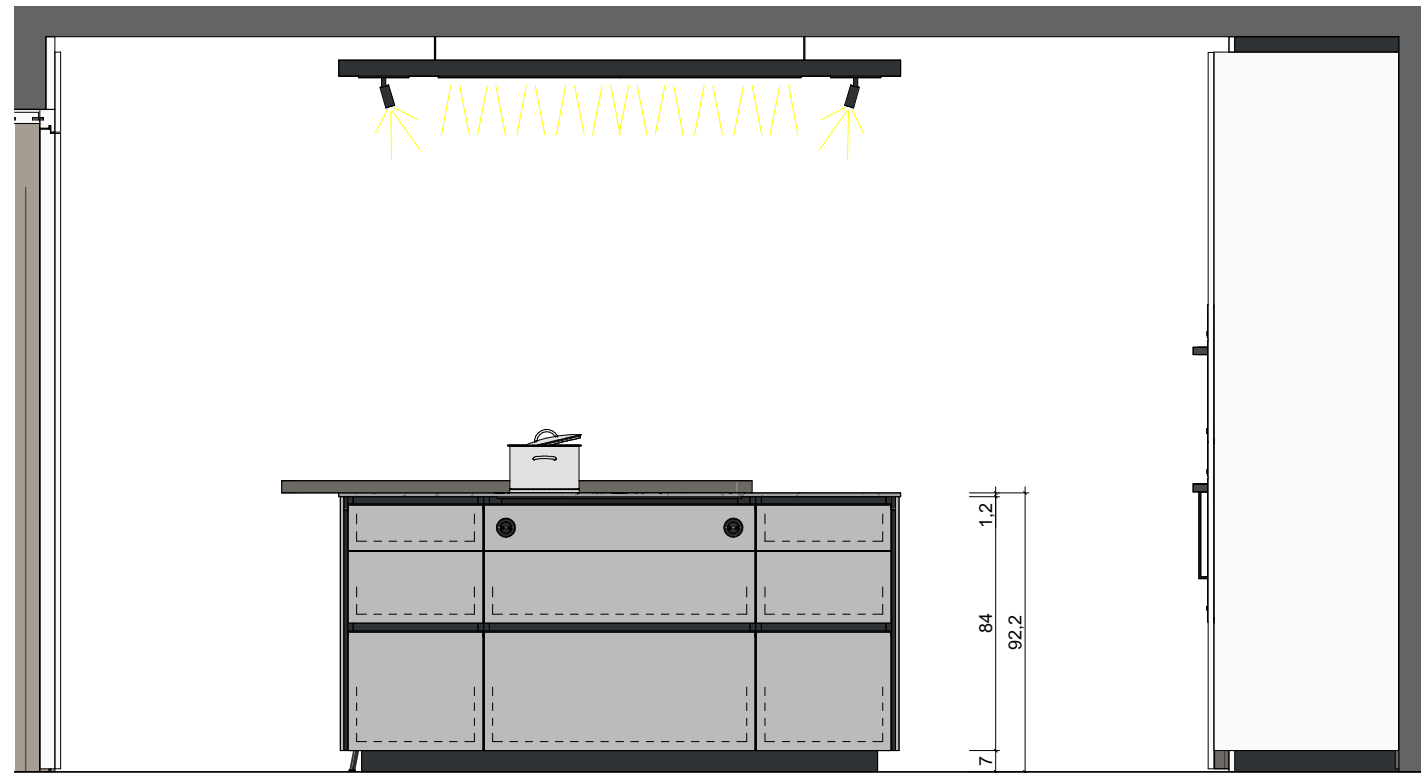
planänderungen bleiben vorbehalten | leistungsumfang siehe bau&ausstattungsbeschreibung | dargestellte küchen, möbel einrichtungsgegenstände & bepflanzen laut ausstattungsbeschreibung | für möbeleinbauten naturmaße nehmen | sämtliche maße sind rohbaumaße | maßtoleranzen bis ±3% möglich | angegebene terrassen-/gartenflächen sind teilweise gebösch und können vom naturmaß differieren | 3D-visualisierung kann abweichen

Kunde: UBM
Projekt: Adler Lodge
Projektort: Möselgasse 7-9, 6365 Kirchberg

Planinhalt: Top 16, K2
Planstand: 2023.11.17
Innenarchitekt: Koidl E.
Designer: Koidl A.

1 : 25 **AUFSCHNAITER**
 Almdorf 5, 6380 St. Johann in Tirol
 +43 5352 624 09, info@aufschneider.com





Kücheninsel
mit Kochfeld

1,2 | 1,2 45 | 90 | 45 1,2 | 1,2
184,8

1,2
84
92,2
7

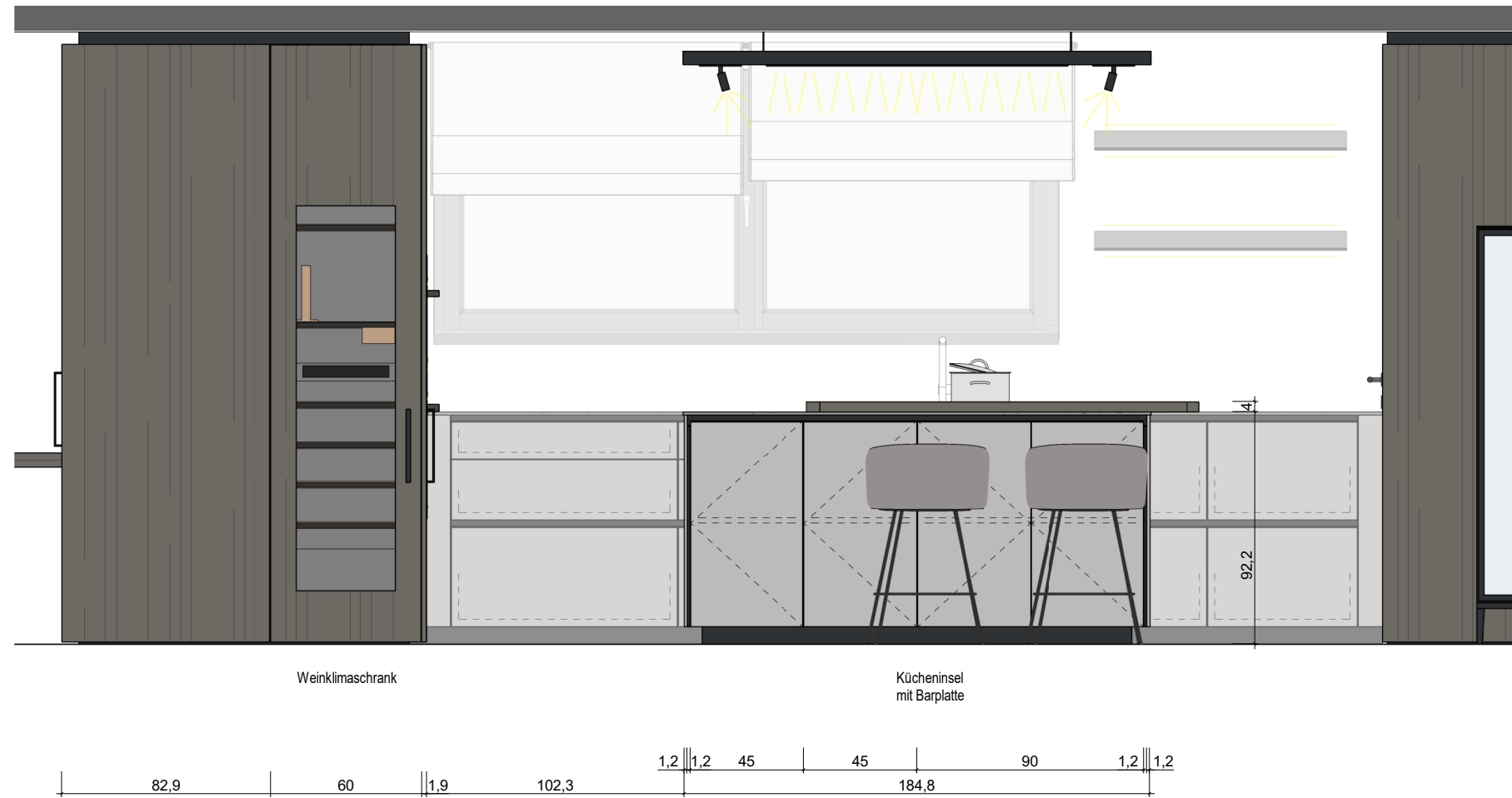
planänderungen bleiben vorbehalten | leistungsumfang siehe bau&ausstattungsbeschreibung | dargestellte küchen, möbel einrichtungsgegenstände & bepflanzen laut ausstattungsbeschreibung | für möbeleinbauten naturmaße nehmen | sämtliche maße sind rohbaumaße | maßtoleranzen bis ±3% möglich | angegebene terrassen-/gartenflächen sind teilweise geböschd und können vom naturmaß differieren | 3D-visualisierung kann abweichen

Kunde: UBM
Projekt: Adler Lodge
Projektort: Möselgasse 7-9, 6365 Kirchberg

Planinhalt: Top 16, K3
Planstand: 2023.11.17
Innenarchitekt: Koidl E.
Designer: Koidl A.

1 : 25 AUFSCHNAITER
Almdorf 5, 6380 St. Johann in Tirol
+43 5352 624 09, info@aufschneider.com





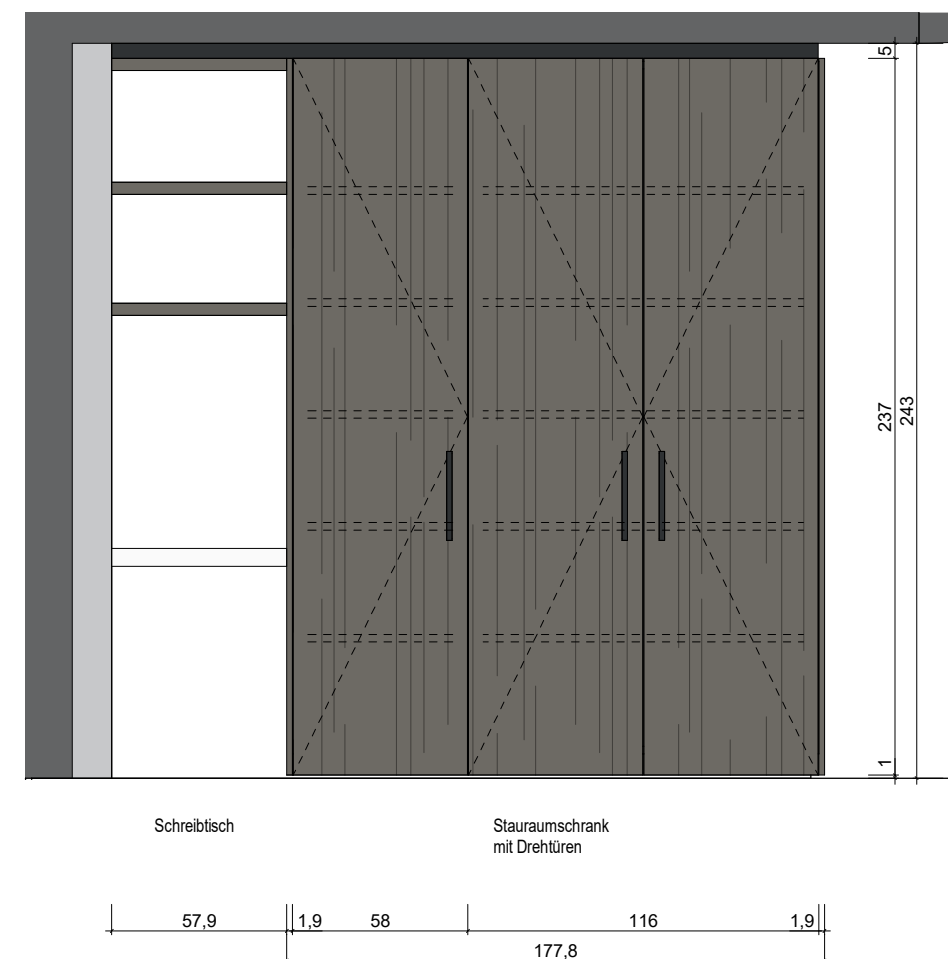
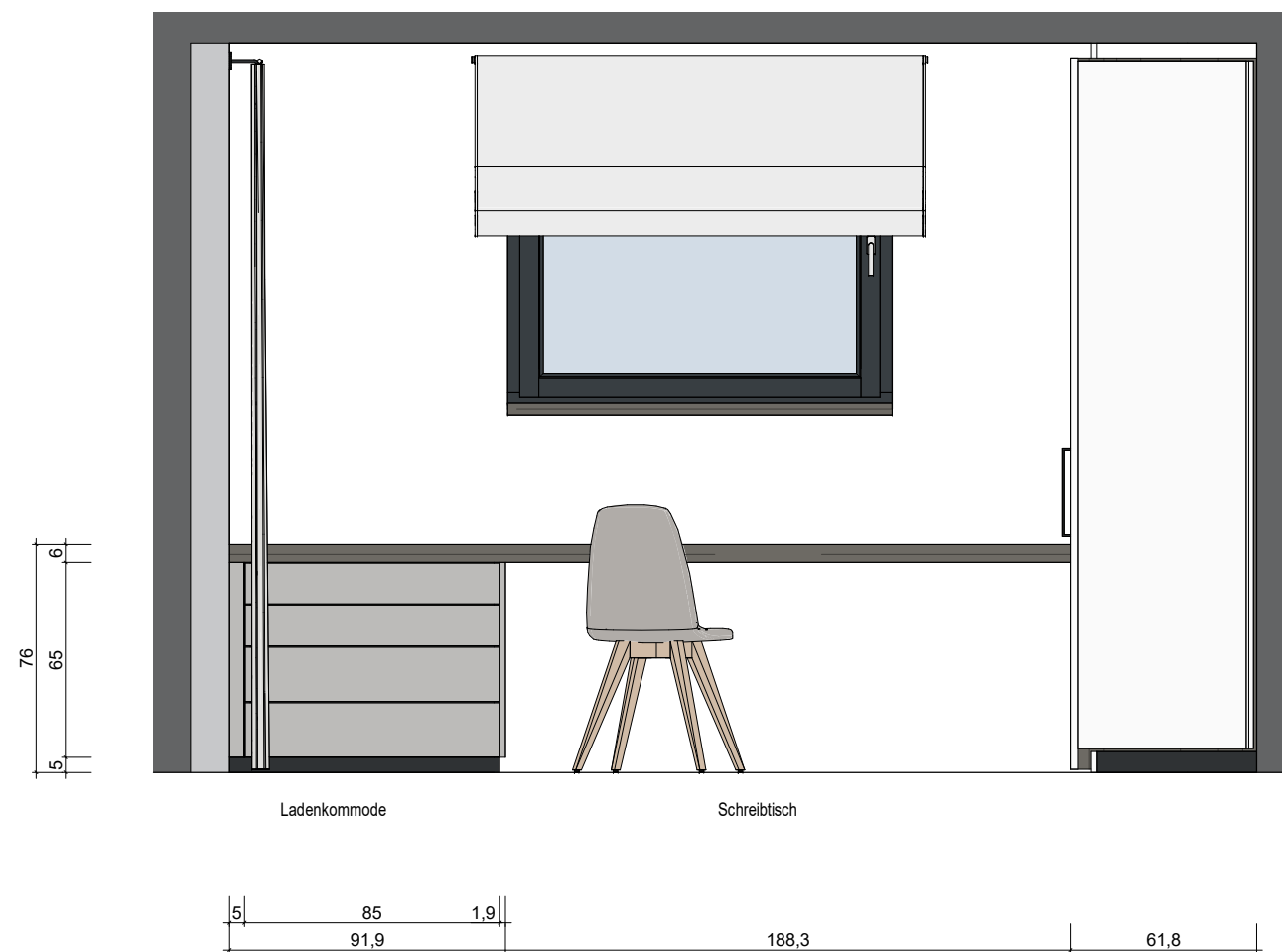
planänderungen bleiben vorbehalten | leistungsumfang siehe bau&ausstattungsbeschreibung | dargestellte küchen, möbel einrichtungsgegenstände & bepflanzen laut ausstattungsbeschreibung | für möbeleinbauten naturmaße nehmen | sämtliche maße sind rohbaumaße | maßtoleranzen bis ±3% möglich | angegebene terrassen-/gartenflächen sind teilweise geböschd und können vom naturmaß differieren | 3D-visualisierung kann abweichen

Kunde: UBM
Projekt: Adler Lodge
Projektort: Möselgasse 7-9, 6365 Kirchberg

Planinhalt: Top 16, K4
Planstand: 2023.11.17
Innenarchitekt: Koidl E.
Designer: Koidl A.

1 : 25 AUFSCHNAITER
 Almdorf 5, 6380 St. Johann in Tirol
 +43 5352 624 09, info@aufschneider.com





planänderungen bleiben vorbehalten | leistungsumfang siehe bau&ausstattungsbeschreibung | dargestellte küchen, möbel einrichtungsgegenstände & bepflanzen laut ausstattungsbeschreibung | für möbeleinbauten naturmaße nehmen | sämtliche maße sind rohbaumaße | maßtoleranzen bis ±3% möglich | angegebene terrassen-/gartenflächen sind teilweise gebösch und können vom naturmaß differieren | 3D-visualisierung kann abweichen

Kunde: UBM
Projekt: Adler Lodge
Projektort: Möselgasse 7-9, 6365 Kirchberg

Planinhalt: Top 16, L1 - L2
Planstand: 2023.11.17
Innenarchitekt: Koidl E.
Designer: Koidl A.

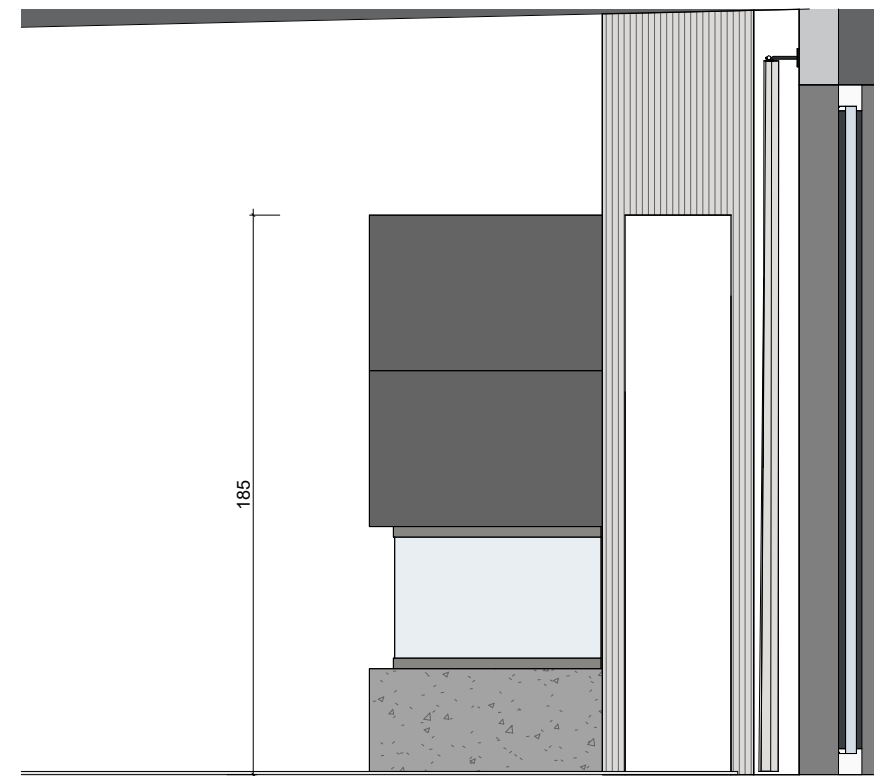
1 : 25 AUFSCHNAITER
 Almdorf 5, 6380 St. Johann in Tirol
 +43 5352 624 09, info@aufschneider.com





Kaminofen mit Sichtfenster

64



Kaminofen mit Sichtfenster

Nische

77 7.5 35.1 7.5 15
142.1

planänderungen bleiben vorbehalten | leistungsumfang siehe bau&ausstattungsbeschreibung | dargestellte küchen, möbel einrichtungsgegenstände & bepflanzen laut ausstattungsbeschreibung | für möbeleinbauten naturmaße nehmen | sämtliche maße sind rohbaumaße | maßtoleranzen bis ±3% möglich | angegebene terrassen-/gartenflächen sind teilweise gebösch und können vom naturmaß differieren | 3D-visualisierung kann abweichen

Kunde: UBM
Projekt: Adler Lodge
Projektort: Möselgasse 7-9, 6365 Kirchberg

Planinhalt: Top 16, M1 - M2
Planstand: 2023.11.17
Innenarchitekt: Koidl E.
Designer: Koidl A.

1 : 25

AUFSCNAITER

Almdorf 5, 6380 St. Johann in Tirol
 +43 5352 624 09, info@aufschnaiter.com



AUFSCHNAITER

Einrichtungshaus
Tischlerei
Innenarchitektur
aufschnaiter.com

Aufschnaiter GmbH & Co Kg
Almdorf 5
6380 St.Johann in Tirol

+43 (0) 5352 624 09
info@aufschnaiter.com

Hinweis zum Foto: Dieses Foto ist bei einer Google-Suche gefunden worden. Jegliche Rechte sind vorbehalten. Die gezeigten Bilder sind Imagebilder und können in Design und Farbkombination vom eigentlichen Produkt abweichen. Die genaue Beschreibung ist im Angebot festgehalten.

Alle Maße und Angaben in Aufschnaiter Plänen sowie die Übereinstimmung mit den Technikplänen anderer Gewerke sind vor Beginn der Arbeiten von den ausführenden Firmen zu prüfen. Differenzen und Unklarheiten sind sofort dem (der) Bauherrn / Bauleiter / betroffener Firma mitzuteilen. Bedenken gegen die vorgesehene Konstruktion müssen dem zuständigen Bauleiter/ Kunden rechtzeitig schriftlich mitgeteilt werden. Mit der Ausführung der Arbeiten übernehmen die Firmen die Haftung und Gewährleistung hierfür in vollem Umfang.